

# DIPLOMA

diploma.de

Private staatlich anerkannte Hochschule  
University of Applied Sciences

Fernstudium, Duales Studium  
und Präsenzstudium an der

# DIPLOMA HOCHSCHULE

**Mehr Infos:** Unser komplettes Studienangebot findest Du online oder unter +49 (0)40 228 988 240





## Inhaltsverzeichnis

Vorworte der Hochschulleitung	<b>04</b>
Karrierepfade an der DIPLOMA Hochschule Alle Studienmöglichkeiten und weiterführende Master-Studiengänge	<b>08</b>
Deine Ansprechpartner:innen rund ums Studium	<b>14</b>
Studienformen der DIPLOMA Hochschule Berufsbegleitend im Fernstudium, Duales Studium oder Präsenzstudium am Campus	<b>20</b>
Allgemeine Informationen zum Studium Staatliche Anerkennung, studiengebührenfreie Verlängerung, Arbeitsbelastung im Studium, Termine, Fristen u.v.m.	<b>28</b>
Allgemeine Zulassungsvoraussetzungen	<b>30</b>
Studieren ohne Abitur	<b>32</b>
Standorte der DIPLOMA Hochschule Unsere bundesweiten Studien-, Prüfungs- und Beratungszentren	<b>36</b>
Anmeldung und Einschreibung	<b>44</b>
Internationales / Auslandsaufenthalte	<b>46</b>
Alumni-Netzwerk Gemeinschaft der ehemaligen und aktiven Studierenden, Lehrenden, Mitarbeitenden und kooperierenden Unternehmen	<b>52</b>





## PROF. DR. MICHAELA ZILLING

Präsidentin der DIPLOMA Hochschule

Als private und seit 2008 dauerhaft staatlich anerkannte Hochschule bietet die DIPLOMA Hochschule mit ihrem Hauptsitz in Bad Sooden-Allendorf und zahlreichen deutschlandweiten Studien-, Prüfungs- und Beratungszentren akkreditierte Studiengänge aus den Fachbereichen Wirtschaft, Recht, Gesundheit & Psychologie, Soziales & Pädagogik, Gestaltung & Medien sowie Technik an.

### Wer sind wir?

Unser Ziel ist es, Studierende im Fernstudium (online oder vor Ort), im Dualen Studium sowie im Präsenzstudium zu einem staatlich und international anerkannten akademischen Abschluss zu führen. Neben dem klassischen Präsenzstudium bietet das flexible Fernstudium ideale Voraussetzungen für ein Studium neben dem Beruf, einer Ausbildung oder anderen Verpflichtungen, wie z. B. der Erziehung von Kindern oder der Pflege naher Angehöriger. Unser Duales Studium bietet zudem die enge Verzahnung von Ausbildung und Praxis.

Die DIPLOMA Hochschule hat den Studienbetrieb 1998 aufgenommen und ist Teil der Bernd Blindow Gruppe, die mit den Bernd-Blindow-Schulen, den Schulen Dr. Kurt Blindow, der Humana-Schule, den Schulen Dr. Rohrbach sowie der Ross-Schule bereits seit mehr als 60 Jahren bundesweit sehr erfolgreich im Bereich der Fach- und Berufsfachschulen in den Bildungssektoren Medizin, Wirtschaft, Naturwissenschaften, Gestaltung und Technik tätig ist. **Mehr Infos unter: [blindow.de](http://blindow.de)**

### Was zeichnet unsere Hochschule aus?

Unsere Philosophie ist es, „Brücken zum Erfolg“ zu bauen. Wir wollen jeden ermutigen, sich über ein Bachelor- oder Master-Studium an unserer Hochschule aus- bzw. weiterzubilden, völlig unabhängig von einem Numerus Clausus und zu einem guten Preis-/Leistungsverhältnis mit sehr fairen Studiengebühren und Zahlungsmodalitäten.

Die Chance, ein Studium zu beginnen, soll nicht nur durch gute Schulnoten, sondern vor allem durch individuelles Engagement und die Bereitschaft, sich fachlich weiterzuqualifizieren, bestimmt sein!

Unsere Studienbedingungen sind geprägt von kleinen Lerngruppen, direktem Kontakt zu den Professorinnen und Professoren, ausgesprochener Praxisnähe, einer sehr umfassenden Online-Bibliothek mit Volltextzugriffen für die Studierenden und Lehrenden sowie einer sehr hohen räumlichen wie auch zeitlichen Flexibilität in der Gestaltung des individuellen Studienverlaufs.

„Die Chance, ein Studium zu beginnen, soll vor allem durch individuelles Engagement und die Bereitschaft, sich fachlich weiterzuqualifizieren, bestimmt sein!“

### Ein Studium ist die beste Investition in die eigene berufliche Zukunft!

Insofern möchten wir alle Interessierten gerne ermutigen, ihr Studium an unserer DIPLOMA Hochschule aufzunehmen. Im Format 100 % Online-Studium, als Fernstudium vor Ort an einem unserer bundesweiten Studienzentren, als Duales Studium oder als „klassisches“ Präsenzstudium an einem unserer Campus-Standorte. Oder ein einmal begonnenes und nicht ganz abgeschlossenes Studium wieder aufleben zu lassen, um es nun erfolgreich mit einem akademischen Abschluss zu beenden. Durch die vor über 10 Jahren eingeführte Variante des Fernstudiums mit Live-Online-Seminaren sind unsere Studierenden räumlich völlig flexibel und können von fast „überall“ aus bei uns studieren. Benötigt wird lediglich eine stabile Internetverbindung. Diese Online-Variante bietet somit beste Voraussetzungen, das Studium in die privaten und beruflichen Lebensumstände zu integrieren, auch wenn man z. B. häufig auf (Geschäfts-)Reisen ist.

### Merkmale unserer Studiengänge

Unsere Studiengänge sind leistungs- und praxisorientiert ausgerichtet. Einem Verständnis der Wissensvermittlung auf wissenschaftlicher Basis folgend, steht nicht nur das Erarbeiten von fachlichen Kenntnissen und Fertigkeiten im Vordergrund, sondern ebenso die Förderung eines vernetzten und unternehmerischen Denkens und Handelns sowie von Kreativität und Innovationsfähigkeit. Das Ausbilden einer personalen Kompetenz, die Selbstständigkeit und Sozialkompetenz umfasst, steht insofern ebenso im Zentrum des Studiums wie die Vermittlung von Wissen

und Können. Die Inhalte und Schwerpunkte der Studiengänge sind zukunftsorientiert angelegt, sodass diese damit das Fundament für einen erfolgreichen beruflichen Ein- bzw. Aufstieg legen.

Sämtliche Studiengänge folgen den gestuften Studienstrukturen des Bologna-Prozesses, sind akkreditiert sowie modularisiert und kompetenzorientiert aufgebaut. Sie unterliegen regelmäßigen Qualitätskontrollen über die Akkreditierungen und passen sich kontinuierlich an die sich ändernden Bedürfnisse des Bildungs- und Arbeitsmarktes an.

Um Interessierte bei ihrer Entscheidung für ein Studium an der DIPLOMA Hochschule zu unterstützen, bieten wir regelmäßig persönliche Studienberatungstermine an. Regelmäßig als Online-Infoabende oder bei einem Tag der offenen Tür an einem unserer Studien-, Prüfungs- und Beratungszentren.

**Mehr Infos unter: [diploma.de/termine](http://diploma.de/termine)**

Ich freue mich sehr darauf, zum nächsten Semesterbeginn wieder viele neue Studentinnen und Studenten an der DIPLOMA Hochschule in unseren Studiengängen begrüßen zu dürfen und verbleibe bis dahin

mit freundlichen Grüßen

Prof. Dr. Michaela Zilling  
- Präsidentin -



## PROF. DR. ANDREAS BLINDOW

Kanzler der  
DIPLOMA Hochschule

**Bildung ist in unserer Gesellschaft das wichtigste Zukunftskapital. Deshalb möchte ich den angehenden Studentinnen und Studenten von Herzen zu ihrer Entscheidung gratulieren! Als Kanzler der DIPLOMA Hochschule freue ich mich besonders über das große Interesse an unserem Fernstudium, Dualem Studium und Präsenzstudium.**

Seit ihrem Gründungsjahr 1994 gehört die DIPLOMA zu denjenigen privaten Hochschulen, die die Studienlandschaft, insbesondere für Berufstätige in Deutschland, mit innovativen Studienmodellen prägt. Sie ist Pionierin für Fernstudiengänge in den Bereichen Wirtschaft, Recht, Gesundheit & Psychologie, Soziales & Pädagogik, Technik sowie Gestaltung & Medien, die neben dem Beruf oder einer Ausbildung absolviert werden können. Sämtliche Studiengänge werden inhaltlich und konzeptionell ständig weiterentwickelt.

Neue Lernmethoden und Techniken fließen dann ein, wenn es sinnvoll ist. Über unseren Online Campus können Studierende jederzeit auf unsere Studienhefte und eine Vielzahl von aktuellen wissenschaftlichen E-Books und E-Zeitschriften zugreifen. Bei allen Neuerungen bleiben wir einer Maxime treu: Unsere Präsenzseminare im Fernstudium – online oder bei ausgewählten Studiengängen auch als Fernstudium vor Ort – finden so statt, dass sich das Studium optimal mit Familie, Beruf und Freizeit vereinbaren

„Die DIPLOMA Hochschule ist Pionierin für Fernstudiengänge, die neben dem Beruf oder einer Ausbildung absolviert werden können!“

lässt. Die Seminare finden üblicherweise samstags statt und in Ausnahmefällen unter der Woche am Abend. Ganz nach unserem Motto: Studiere da, wo Du gerade bist! Das Studium, das sich Deinem Leben anpasst – nicht umgekehrt.

Für frisch gebackene Abiturientinnen und Abiturienten eignet sich auch das Präsenzstudium in Bad Sooden-Allendorf oder Leipzig: günstige Lebenshaltungskosten, eine internationale und dennoch familiäre Atmosphäre, moderne Räumlichkeiten und eine gute Vernetzung mit der regionalen Wirtschaft. Bei uns gibt es keine überfüllten Hörsäle in einer teuren Studentenstadt, sondern direkten und persönlichen Kontakt zu unseren Lehrenden und rundum optimale Studienbedingungen.

Die DIPLOMA ist eine der wenigen Hochschulen in Deutschland, an denen Studentinnen und Studenten in allen Studiengängen durchgängig vom Bachelor bis zum Master studieren können. Sie erhalten Zugang zu einem Netzwerk von Persönlichkeiten aus Wirtschaft, Verwaltung und Forschung. Die DIPLOMA Hochschule sorgt dafür, dass sich die Investition in die berufliche Zukunft lohnt und das zu äußerst moderaten und fairen Studiengebühren.

Ich möchte an dieser Stelle herzlich dazu einladen, einfach einmal an unserem Hauptsitz in Bad Sooden-Allendorf oder an einem unserer zahlreichen Studien-, Prüfungs- und Beratungszentren vorbeizuschauen!

Bis bald!

Prof. Dr. Andreas Blindow  
- Kanzler -





# KARRIEREWEGE AN DER DIPLOMA HOCHSCHULE

Der erfolgreiche Bachelor-Abschluss ist zugleich die Zugangsberechtigung für weiterführende Master-Studiengänge. Die DIPLOMA Hochschule bietet Dir nach Deinem Bachelor-Studium mehrere Optionen, um Dein Wissen weiter zu vertiefen und auszubauen. Unsere Karrierewege geben Dir einen Überblick über weitere Studienmöglichkeiten an unserer Hochschule. Darüber hinaus gibt es auch andere individuelle Karrierewege, die wir im Einzelfall für Dich prüfen – sprich uns gerne an.

## Soziales & Pädagogik

BACHELOR-STUDIENGÄNGE	MASTER-STUDIENGÄNGE
<ul style="list-style-type: none"> <li>Frühpädagogik – Leitung und Management in der frühkindlichen Bildung (B.A.)</li> <li>Soziale Arbeit (B.A.)</li> </ul>	<ul style="list-style-type: none"> <li>Psychosoziale Beratung in Sozialer Arbeit (M.A.)</li> <li>Sozialmanagement (M.A.)</li> <li>Psychologie (M.Sc.)<sup>5</sup></li> <li>General Management (MBA)<sup>1</sup></li> <li>Berufspädagogik (M.A.)<sup>8</sup></li> </ul>
<ul style="list-style-type: none"> <li>Kindheitspädagogik (B.A.)</li> </ul>	<ul style="list-style-type: none"> <li>Sozialmanagement (M.A.)</li> <li>Psychosoziale Beratung in Sozialer Arbeit (M.A.)</li> <li>General Management (MBA)<sup>1</sup></li> <li>Berufspädagogik (M.A.)<sup>8</sup></li> </ul>
<ul style="list-style-type: none"> <li>Heilpädagogik und Inklusive Pädagogik (B.A.)</li> </ul>	<ul style="list-style-type: none"> <li>Psychosoziale Beratung in Sozialer Arbeit (M.A.)</li> <li>Angew. Gesundheits- und Therapiewissenschaften (M.A.)</li> <li>General Management (MBA)<sup>1</sup></li> <li>Gesundheitsmanagement (M.A.)<sup>6</sup></li> <li>Psychologie (M.Sc.)<sup>5</sup></li> <li>Berufspädagogik (M.A.)<sup>8</sup></li> </ul>



## Gesundheit & Psychologie

### BACHELOR-STUDIENGÄNGE

### MASTER-STUDIENGÄNGE

Gesundheitsmanagement (B.A.)	Gesundheitsmanagement (M.A.) Angew. Gesundheits- u. Therapiewissenschaften (M.A.) Psychosoziale Beratung in Sozialer Arbeit (M.A.) <sup>7</sup> General Management (MBA) <sup>1</sup> Wirtschaftspsychologie (M.Sc.) <sup>3</sup> Digital Management (M.A.) Berufspädagogik (M.A.) <sup>8</sup> Komplementäre Heilverfahren in der Schmerztherapie (M.Sc.) <sup>9</sup>
Physiotherapie (B.Sc.) Ergotherapie (B.Sc.) Logopädie (B.Sc.)	Angew. Gesundheits- und Therapiewissenschaften (M.A.) Gesundheitsmanagement (M.A.) General Management (MBA) <sup>1</sup> Berufspädagogik (M.A.) <sup>8</sup> Komplementäre Heilverfahren in der Schmerztherapie (M.Sc.)
Medical Fitness & Athletic Management (B.Sc.) Physician Assistant (B.Sc.) Dentalhygiene (B.Sc.)	General Management (MBA) <sup>1</sup> Angew. Gesundheits- und Therapiewissenschaften (M.A.) Gesundheitsmanagement (M.A.) Berufspädagogik (M.A.) <sup>8</sup> Komplementäre Heilverfahren in der Schmerztherapie (M.Sc.) <sup>9</sup>
Naturheilkunde und komplementäre Heilverfahren (B.Sc.)	Angew. Gesundheits- u. Therapiewissenschaften (M.A.) General Management (MBA) <sup>1</sup> Gesundheitsmanagement (M.A.) <sup>6</sup> Psychosoziale Beratung in Sozialer Arbeit (M.A.) <sup>7</sup> Berufspädagogik (M.A.) <sup>8</sup> Komplementäre Heilverfahren in der Schmerztherapie (M.Sc.)
Medizinalfachberufe (B.A.)	Angew. Gesundheits- u. Therapiewissenschaften (M.A.) Gesundheitsmanagement (M.A.) Wirtschaftspsychologie (M.Sc.) <sup>3</sup> Psychologie (M.Sc.) <sup>5</sup> General Management (MBA) <sup>1</sup> Psychosoziale Beratung in Sozialer Arbeit (M.A.) <sup>7</sup> Berufspädagogik (M.A.) <sup>8</sup> Komplementäre Heilverfahren in der Schmerztherapie (M.Sc.) <sup>9</sup>

## Gesundheit & Psychologie

### BACHELOR-STUDIENGÄNGE

### MASTER-STUDIENGÄNGE

Psychologie (B.Sc.)	Psychologie (M.Sc.) Wirtschaftspsychologie (M.Sc.) <sup>6</sup> Psychosoziale Beratung in Sozialer Arbeit (M.A.) General Management (MBA) <sup>1</sup> Berufspädagogik (M.A.) <sup>8</sup>
Pharmamanagement und Pharmaproduktion (B.Sc.)	General Management (MBA) <sup>1</sup> Gesundheitsmanagement (M.A.) Wirtschaftspsychologie (M.Sc.) <sup>3</sup> Digital Management (M.A.) Berufspädagogik (M.A.) <sup>8</sup>

## Wirtschaft & Recht

### BACHELOR-STUDIENGÄNGE

### MASTER-STUDIENGÄNGE

Betriebswirtschaft (B.A.) Sicherheitsmanagement (B.A.) Tourismusmanagement (B.A.)	General Management (MBA) <sup>1</sup> Gesundheitsmanagement (M.A.) <sup>2</sup> Digital Management (M.A.) Wirtschaftspsychologie (M.Sc.) <sup>3</sup> Wirtschaftsrecht mit internationalen Aspekten (LL.M.) <sup>4</sup> Berufspädagogik (M.A.) <sup>8</sup>
Wirtschaftspsychologie (B.Sc.)	General Management (MBA) <sup>1</sup> Gesundheitsmanagement (M.A.) <sup>2</sup> Wirtschaftspsychologie (M.Sc.) Psychologie (M.Sc.) <sup>5</sup> Digital Management (M.A.) Berufspädagogik (M.A.) <sup>8</sup>
Wirtschaftsrecht (LL.B.)	Wirtschaftsrecht mit internationalen Aspekten (LL.M.) Digital Management (M.A.) General Management (MBA) <sup>1</sup> Berufspädagogik (M.A.) <sup>8</sup>



# Technik

## BACHELOR-STUDIENGÄNGE

## MASTER-STUDIENGÄNGE

Wirtschaftsinformatik (B.Sc.)	General Management (MBA) <sup>1</sup> Wirtschaftspsychologie (M.Sc.) <sup>3</sup> Digital Management (M.A.) Berufspädagogik (M.A.) <sup>8</sup>
Mechatronik (B.Eng.)	Wirtschaftsingenieurwesen mit Schwerpunkt Nachhaltigkeit (M.Eng.) <sup>10</sup> General Management (MBA) <sup>1</sup> Digital Management (M.A.) <sup>6</sup> Berufspädagogik (M.A.) <sup>8</sup>
Wirtschaftsingenieurwesen (B.Eng.)	Wirtschaftsingenieurwesen mit Schwerpunkt Nachhaltigkeit (M.Eng.) Digital Management (M.A.) General Management (MBA) <sup>1</sup> Wirtschaftspsychologie (M.Sc.) <sup>3</sup> Wirtschaftsrecht mit internationalen Aspekten (LL.M.) <sup>4</sup> Berufspädagogik (M.A.) <sup>8</sup>



# Gestaltung & Medien

## BACHELOR-STUDIENGÄNGE

## MASTER-STUDIENGÄNGE

Craft Design (B.A.) Digital Games Business (B.A.) Kommunikationsdesign (B.A.) Prozess- und Produktdesign (B.A.) Technische Redaktion und Informationsdesign (B.A.) UX-Design (B.A.)	Design & Leadership (M.A.) General Management (MBA) <sup>1</sup> Berufspädagogik (M.A.) <sup>8</sup>
--	--



<sup>1</sup> Bei vorangegangenen Bachelor- / Diplom-Abschlüssen mit weniger als 210 ECTS-Punkten müssen weitere 30 ECTS-Punkte fachlich einschlägig nachgewiesen werden (z. B. Antrag auf Anrechnung außerhochschulischer Kompetenzen oder von Kompetenzen aus Weiterbildungen oder fachlich verwandten Studiengängen). Es müssen zudem eine **mindestens 12-monatige qualifizierte berufspraktische Erfahrung** sowie **qualifizierte Englisch-Kenntnisse** vorliegen.

<sup>2</sup> Zugangsvoraussetzungen sind an der DIPLOMA Hochschule zu absolvierende Brückenkurse für den Erwerb von **gesundheitswissenschaftlichen Kompetenzen** bzw. Fachwissen.

<sup>3</sup> Zugangsvoraussetzungen sind an der DIPLOMA Hochschule zu absolvierende Brückenkurse für den Erwerb von **psychologischen Kompetenzen** bzw. Fachwissen.

<sup>4</sup> Zugangsvoraussetzungen sind **Grundkenntnisse der englischen Sprache** sowie im **Schuldrecht, Sachenrecht, Handels- und Gesellschaftsrecht** oder in **drei sonstigen rechtswissenschaftlichen Teilgebieten**, die im Master-Studiengang Wirtschaftsrecht mit internationalen Aspekten (LL.M.) benannt sind.

<sup>5</sup> Zugangsvoraussetzungen sind an der DIPLOMA Hochschule zu absolvierende Brückenkurse in **Statistik, Klinischer Psychologie** oder **Grundlagenfächern der Psychologie**.

<sup>6</sup> Zugangsvoraussetzungen sind an der DIPLOMA Hochschule zu absolvierende Brückenkurse für den Erwerb von Kompetenzen in den Bereichen **Rechtslehre, Personalmanagement** sowie **Produktion und Beschaffung**.

viertelnde Brückenkurse für den Erwerb von **wirtschaftswissenschaftlichen und Management-Kompetenzen** bzw. Fachwissen.

<sup>7</sup> Zugangsvoraussetzungen sind an der DIPLOMA Hochschule zu absolvierende Brückenkurse für den Erwerb von **sozialpädagogischen Kompetenzen** bzw. Fachwissen.

<sup>8</sup> Bei vorangegangenen Bachelor- / Diplom-Abschlüssen mit 180 ECTS-Punkten mit ausreichenden Kompetenzen in den Bereichen Pädagogik, Didaktik und Methodik, erfolgt die Zulassung zum Studiengang über eine Kompetenzprüfung. Sollten keine ausreichenden Kompetenzen vorhanden sein, muss vorab ein Brückenkurs absolviert werden. Es müssen zudem eine **mindestens 12-monatige einschlägige qualifizierte berufspraktische Erfahrung** sowie ein Nachweis über eine aktuelle **Unterrichtsverpflichtung von mindestens vier Wochenstunden** an einer Schule der beruflichen Bildung vorliegen.

<sup>9</sup> Bei vorangegangenen Bachelor- / Diplom-Abschlüssen mit weniger als 210 ECTS müssen weitere 30 ECTS-Punkte fachlich einschlägig nachgewiesen werden (z. B. Antrag auf Anrechnung außerhochschulischer Kompetenzen oder von Kompetenzen aus Weiterbildungen oder fachlich verwandten Studiengängen). Es muss zudem eine **mindestens 12-monatige qualifizierte berufspraktische Erfahrung** vorliegen.

<sup>10</sup> Zugangsvoraussetzungen sind an der DIPLOMA Hochschule zu absolvierende Brückenkurse für den Erwerb von Kompetenzen in den Bereichen **Rechtslehre, Personalmanagement** sowie **Produktion und Beschaffung**.



# Deine Ansprechpartner:innen

Die richtige Studienwahl und Studienform muss gut überlegt sein. Denn ein Studium ist eine Investition in Deine persönliche Zukunft.

Mit der Einführung von Bachelor- und Master-Studiengängen in Deutschland entstand eine kaum zu überblickende Anzahl von Studiengängen und Varianten, sodass man schnell den Überblick verlieren kann. Vor einer endgültigen Studienwahl können daher noch wichtige Fragen offen sein:

- Welcher Studiengang passt zu mir?
- Welche Studienabschlüsse gibt es und was kann ich danach damit anfangen?
- Wie läuft das Studium an der DIPLOMA Hochschule ab?
- Wie studiere ich neben einer Berufstätigkeit oder einer Ausbildung?
- Wie kann ich das Studium finanzieren?
- Welche Vorteile hat ein Studium an der DIPLOMA?

Wir unterstützen Dich bei Deiner Studienwahl gerne persönlich und bieten Dir verschiedene Möglichkeiten für eine ausführliche und individuelle Beratung an!

# Unser Studienservice

Unsere Mitarbeiter:innen des Studienservice beantworten Dir alle Fragen rund um Deinen Studienwunsch sowie bspw. auch zum Studienverlauf, zu Studienformen, Zulassungsbedingungen, Anrechnungen, Kosten, Einschreibung.

So erreichst Du unsere Studienberater:innen:

<b>Studienservice:</b>	+49 (0)40 228 988 240
<b>Per E-Mail:</b>	meinstudium@diploma.de
<b>Erreichbarkeit:</b>	<b>Montag bis Freitag</b> von 08:00 Uhr bis 17:00 Uhr <b>Samstag</b> von 10:00 Uhr bis 15:00 Uhr



# Forschungsstellen

An der DIPLOMA Hochschule sind Forschungsstellen eingerichtet, die sich in unterschiedlichen Gebieten und Fachrichtungen mit der Erforschung und Untersuchung aktueller und interessanter Problematiken beschäftigen.

Weitere Informationen zu den Forschungsstellen findest Du online unter: [science.de/forschungsstellen](https://science.de/forschungsstellen).





## Fachspezifische Beratung

Du hast inhaltliche Fragen oder möchtest spezielle fachliche Details zu einem Studiengang erfahren?

Du möchtest bspw. wissen, in welcher Intensität bestimmte Inhalte gelehrt werden, welche Prüfungsleistungen zu absolvieren sind oder für welche Karrierewege Dich das Studium qualifiziert? Hierfür stehen Dir auch unsere Studiendekaninnen und Studiendekane per E-Mail gerne zur Verfügung.

Du erreichst unsere Studiendekaninnen und Studiendekane per E-Mail:

Betriebswirtschaft (B.A.) General Management (MBA)	<a href="mailto:wirtschaft@diploma.de">wirtschaft@diploma.de</a>
Digital Management (M.A.)	<a href="mailto:digitalmanagement@diploma.de">digitalmanagement@diploma.de</a>
Sicherheitsmanagement (B.A.)	<a href="mailto:sicherheitsmanagement@diploma.de">sicherheitsmanagement@diploma.de</a>
Tourismusmanagement (B.A.)	<a href="mailto:tourismus@diploma.de">tourismus@diploma.de</a>
Wirtschaftsrecht (LL.B. & LL.M.)	<a href="mailto:wirtschaftsrecht@diploma.de">wirtschaftsrecht@diploma.de</a>
Wirtschaftspsychologie (B.Sc. & M.Sc.)	<a href="mailto:wirtschaftspsychologie@diploma.de">wirtschaftspsychologie@diploma.de</a>
Psychologie (B.Sc.) und Psychologie mit Schwerpunkt Klinische Psychologie und Psychologisches Empowerment (M.Sc.)	<a href="mailto:psychologie@diploma.de">psychologie@diploma.de</a>
Frühpädagogik (B.A.) Kindheitspädagogik (B.A.)	<a href="mailto:fruehpaedagogik@diploma.de">fruehpaedagogik@diploma.de</a>
Berufspädagogik (M.A.)	<a href="mailto:berufspaedagogik@diploma.de">berufspaedagogik@diploma.de</a>
Soziale Arbeit (B.A.)	<a href="mailto:soziale.arbeit@diploma.de">soziale.arbeit@diploma.de</a>
Psychosoziale Beratung in Sozialer Arbeit (M.A.)	<a href="mailto:psychosoziale.beratung@diploma.de">psychosoziale.beratung@diploma.de</a>
Sozialmanagement (M.A.)	<a href="mailto:sozialmanagement@diploma.de">sozialmanagement@diploma.de</a>
Gesundheitsmanagement (B.A. / M.A.)	<a href="mailto:gesundheitsmanagement@diploma.de">gesundheitsmanagement@diploma.de</a>



## Du erreichst unsere Studiendekaninnen und Studiendekane per E-Mail:

Medizinalfachberufe (B.A.) Angewandte Gesundheits- und Therapiewissenschaften (M.A.)	<a href="mailto:medizinalfachberufe@diploma.de">medizinalfachberufe@diploma.de</a>
Physiotherapie (B.Sc.)	<a href="mailto:physiotherapie@diploma.de">physiotherapie@diploma.de</a>
Logopädie (B.Sc.)	<a href="mailto:logopaedie@diploma.de">logopaedie@diploma.de</a>
Ergotherapie (B.Sc.)	<a href="mailto:ergotherapie@diploma.de">ergotherapie@diploma.de</a>
Heilpädagogik und Inklusive Pädagogik (B.A.)	<a href="mailto:heilpaedagogik@diploma.de">heilpaedagogik@diploma.de</a>
Dentalhygiene (B.Sc.)	<a href="mailto:dentalhygiene@diploma.de">dentalhygiene@diploma.de</a>
Physician Assistant (B.Sc.)	<a href="mailto:physician-assistant@diploma.de">physician-assistant@diploma.de</a>
Naturheilkunde und komplementäre Heilverfahren (B.Sc.) und Komplementäre Heilverfahren in der Schmerztherapie (M.Sc.)	<a href="mailto:naturmedizin@diploma.de">naturmedizin@diploma.de</a>
Medical Fitness & Athletic Management (B.Sc.)	<a href="mailto:medical-fitness@diploma.de">medical-fitness@diploma.de</a>
Pharmamanagement und Pharmaproduktion (B.Sc.)	<a href="mailto:pharma@diploma.de">pharma@diploma.de</a>
Kommunikationsdesign (B.A.)	<a href="mailto:design@diploma.de">design@diploma.de</a>
Craft Design (B.A.)	<a href="mailto:design-handwerk@diploma.de">design-handwerk@diploma.de</a>
Technische Redaktion und Informationsdesign (B.A.)	<a href="mailto:technische-redaktion@diploma.de">technische-redaktion@diploma.de</a>
Design & Leadership (M.A.)	<a href="mailto:design-master@diploma.de">design-master@diploma.de</a>
Digital Games Business (B.A.) UX-Design (B.A.)	<a href="mailto:games@diploma.de">games@diploma.de</a>
Mechatronik (B.Eng.) Wirtschaftsingenieurwesen (B.Eng. & M.Eng.)	<a href="mailto:technik@diploma.de">technik@diploma.de</a>
Wirtschaftsinformatik (B.Sc.)	<a href="mailto:wirtschaftsinformatik@diploma.de">wirtschaftsinformatik@diploma.de</a>





# STUDIENFORMEN DER DIPLOMA HOCHSCHULE

Die DIPLOMA Hochschule bietet akademische Bildung nach Maß mit einem Bachelor- oder Master-Studium. Angepasst an Deine persönlichen Lebensumstände und beruflichen Ziele stehen Dir somit an der DIPLOMA Hochschule verschiedene Studienformen zur Verfügung.

P

## Das Präsenzstudium

Das klassische Präsenzstudium in Kombination mit Praktika.

F

## Das Fernstudium

Das Fernstudium mit realen Präsenzseminaren vor Ort, z.B. in Hamburg, Leipzig oder Hannover.

O

## Das Online-Studium

Das Online-Studium mit Live-Online-Seminaren über unseren Online Campus für ein ortsunabhängiges Studium „von überall aus“.

OF

## Das Online-Studium mit realen Präsenzseminaren

Das Online-Studium mit zusätzlichen realen Präsenzseminaren, die in Blockform (2-3 Tage pro Semester) vor Ort an ausgewählten Studienzentren zum Erlernen von praktischen Studieninhalten und Übungen stattfinden.

FZ

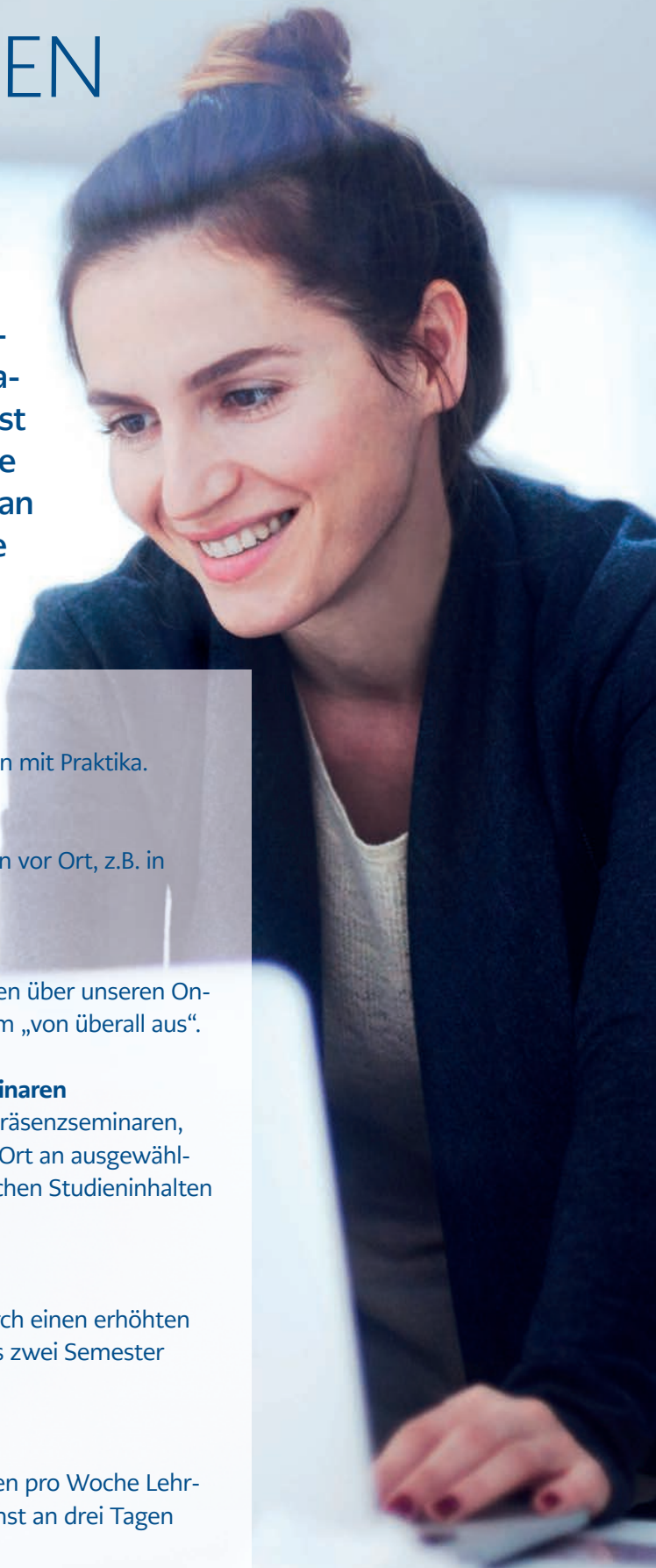
## Das Fernstudium in Vollzeit

Das Fernstudium in Vollzeit ermöglicht es durch einen erhöhten Workload pro Woche, das Studium um ein bis zwei Semester verkürzen zu können.

DS

## Das Duale Studium

Im Dualen Studium besuchst Du an zwei Tagen pro Woche Lehrveranstaltungen (online oder vor Ort) und lernst an drei Tagen praktisch bei Deinem Praxispartner.



P

## Das Präsenzstudium

Im Präsenzstudium studierst Du in Vollzeit von montags bis freitags in modern ausgestatteten Seminarräumen der Hochschule am Campus in Bad Sooden-Allendorf, Leipzig, Heidelberg oder Stein (bei Nürnberg).

Ein Semester umfasst i.d.R. ca. 18 Wochen, gefolgt von einem ca. 2-wöchigen Prüfungszeitraum und einer sich anschließenden vorlesungsfreien Zeit. Diese kannst Du z. B. für ein Teilpraktikum oder einen Ferienjob nutzen. Abhängig vom ausgewählten Campus können diese Zeiträume variieren.

Das Präsenzstudium an der DIPLOMA Hochschule eignet sich vor allem für Schulabgänger:innen mit Abitur oder Fachhochschulreife. Dieses klassische Fachhochschulstudium zeichnet sich durch eine familiäre Atmosphäre und einen direkten Kontakt zu den Lehrenden und der Hochschulleitung aus. Individuelle und kleine Lerngruppen gewährleisten eine hohe Effizienz des Studiums. Um Dich auf den Arbeitsmarkt bestmöglich vorzubereiten, legen wir großen Wert auf praxisorientierte und internationale Inhalte. Zudem zeichnen sich unsere Hochschulstandorte – Bad Sooden-Allendorf, Leipzig, Heidelberg und Stein (bei Nürnberg) – durch günstige



Lebenshaltungskosten und ein ausgezeichnetes Preis-/Leistungsverhältnis aus. Die theoretischen Grundlagen aus dem Studium kannst Du im Zuge Deines Praktikums, welches nach Absprache auch im Ausland absolviert werden kann, direkt umsetzen. Bei Bedarf unterstützt Dich die DIPLOMA Hochschule gern bei der Suche nach einem Praktikumsplatz. Üblicherweise werden solche hochwertigen Praktika, die bis zu einem Semester dauern, durch die Praktikumsbetriebe vergütet. Wir gehen davon aus, dass Du bei dem Abschluss des Praktikumsvertrags diese Möglichkeit nutzen kannst, um damit Dein Studium an der DIPLOMA Hochschule mitzufinanzieren.

Das ins Studium integrierte Praktikum bietet unseren Studierenden die Möglichkeit, erste Berührungspunkte mit potenziellen Arbeitgebern zu finden. Nicht selten eröffnet bereits diese Praxisphase den Weg in die erste Festanstellung nach dem Studium.



## Das Fernstudium

Das Fernstudium ist als sogenanntes „Blended-Learning-Studium“ konzipiert, bei dem sich Selbstlernphasen mit Präsenzphasen abwechseln. Die realen Präsenzseminare an unseren Studienzentren dienen zur Ergänzung und Vertiefung der Studienmaterialien, zur Vorbereitung auf Prüfungen und zum Austausch mit Lehrenden und Mitstudierenden.

Die realen Präsenzseminare finden an ca. 12-14 Samstagen pro Semester statt, in Ausnahmefällen auch unter der Woche am Abend. Die Seminartage setzen sich meist aus zwei 4-stündigen sogenannten „Kontaktblöcken“ zu folgenden Vorlesungszeiten zusammen: jeweils von 09:30 bis 12:45 Uhr und von 13:15 bis 16:30 Uhr sowie in einzelnen Fällen unter der Woche am Abend.

Mit Deiner Einschreibung wirst Du einer Studiengruppe über die gesamte Studienzeit zugeordnet. Somit triffst Du Deine vertrauten Mitstudierenden regelmäßig an den i.d.R. samstägigen Seminarveranstaltungen und kannst Dich auch außerhalb der Vorlesungszeiten im Rahmen von Gruppen- und Hausarbeiten oder in Deiner Freizeit fachlich austauschen.

Anhand von Studienheften und weiteren Studienmaterialien, deren Aufbau optimal auf ein Selbststudium zugeschnitten sind, erlernst Du die Studi-

eninhalte. Du hast die Möglichkeit, Dich gezielt von Termin zu Termin vorzubereiten, um dann in den Präsenzseminaren Dein Wissen zu vertiefen und Dich in fachliche Diskussionen einzubringen. Hierdurch wird ein sukzessiver Lernprozess gewährleistet, der gut mit einem Familienleben und den Belastungen eines beruflichen Alltags zu vereinbaren ist und Dir dennoch Erfolg im Studium ermöglicht.

Eine Synergie zwischen Deiner beruflichen Tätigkeit und dem Studium entsteht durch das im Studienverlauf vorgesehene Praktikum. Auf Antrag kann das studienintegrierte Praktikum auch durch Deine berufliche Tätigkeit ersetzt werden. So können Studium und Beruf sinnvoll miteinander kombiniert werden. Im letzten Studienabschnitt folgt abschließend die Anfertigung der Bachelor- oder Master-Thesis. Die Studienfächer, Prüfungsabläufe und der akademische Abschluss entsprechen selbstverständlich denen eines klassischen Präsenzstudiums.



# F

## Das Online-Studium

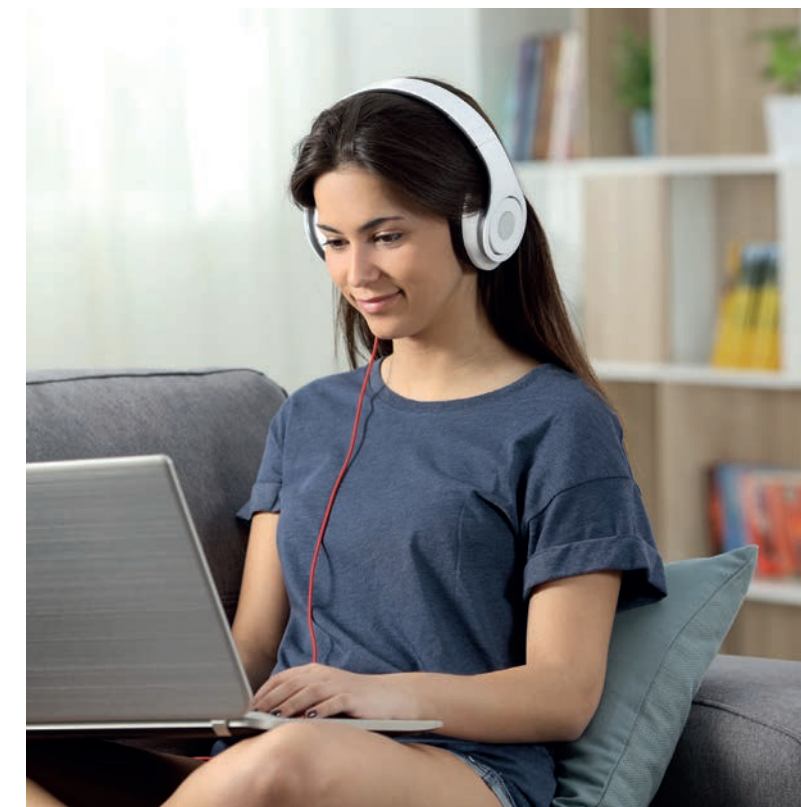
Du bist beruflich sehr eingespannt und vielleicht sogar häufig dienstlich unterwegs, möchtest aber dennoch nicht auf eine qualifizierte akademische Weiterbildung verzichten? Du suchst nach einer Möglichkeit, Familie, Beruf und ein Studium miteinander zu vereinbaren?

Eine komfortable, komplett ortsunabhängige Alternative bietet Dir das Online-Studium der DIPLOMA Hochschule. Diese Studienform kannst Du perfekt an Deine Lebensumstände anpassen und somit flexibel auf die Anforderungen Deines Alltags reagieren.

Die Live-Online-Seminare sind eine optimale Lösung. Sie werden als jeweils ein bis zwei 4-stündige „Kontaktblöcke“ an ca. 12-14 i.d.R. Samstagen pro Semester angeboten und finden in der Zeit von 09:30 bis 12:45 Uhr und von 13:15 bis 16:30 Uhr, sowie in einzelnen Fällen unter der Woche am Abend, live und interaktiv über das Internet statt. Die Studierenden nehmen aktiv am Live-Online-Seminar über unseren Online Campus teil, können in Gruppen arbeiten, Fragen klären, Ergebnisse präsentieren und an Diskussionen teilnehmen – ganz wie in einem realen Seminarraum.

Technische Voraussetzungen hierfür sind lediglich eine internetfähige Computer-Hardware, wie Laptop, Tablet etc. (mit einer Datenübertragungsrate von mindestens 6 MBit), ein Headset und eine Webcam.

Die DIPLOMA Hochschule berät Dich gerne bezüglich der technischen Voraussetzungen, der Teilnahme an Online-Veranstaltungen und hält für Dich auch eine Einführung in das System bereit. Die Online-Variante ist für alle Studiengänge der DIPLOMA Hochschule verfügbar. Sie hat gegenüber einem klassischen Fernstudium ohne oder mit nur wenigen Präsenzseminaren erhebliche Vorteile, da unsere Studierenden einen direkten und persönlichen Kontakt zu ihren Dozierenden sowie Mitstudierenden haben. Dies wirkt sich erfahrungsgemäß sehr positiv auf die Motivation und den Lernerfolg aus.



Trotz der örtlichen Entfernung ermöglicht diese Studienform durch die Live-Online-Seminare, die aufgrund der immer weiter voranschreitenden technischen Möglichkeiten auch echten Seminarcharakter besitzen, Gruppen- und Projektarbeiten und unterstützt das Knüpfen sozialer Kontakte sowie das Entstehen eines Gruppengefühls.

Örtlich bietet Dir diese Studienform größtmögliche Flexibilität: Seit dem Wintersemester 2023/24 hast Du die Möglichkeit, alle Deine Prüfungsleistungen online abzulegen – oder vor Ort an einem unserer bundesweiten Prüfungszentren. Bei jeder Anmeldung zu einer Prüfung hast Du aufs Neue die Wahl zwischen der Variante Online-Prüfung oder Prüfung vor Ort an einem ausgewählten Prüfungszentrum.



## Das Online-Studium kombiniert mit realen Präsenzseminaren

Ein weiteres Studienkonzept an der DIPLOMA Hochschule verbindet das Online-Studium mit realen, mehrtägigen Präsenzseminaren. Diese Studienform ist speziell für die Studiengänge Naturheilkunde und komplementäre Heilverfahren (B.Sc.), Pharmamanagement und Pharmaproduktion (B.Sc.), Craft Design (B.A.) und Komplementäre Heilverfahren in der Schmerztherapie (M.Sc.) konzipiert worden.



Online-Seminar über unseren Online Campus teil, können in Gruppen arbeiten, Fragen klären, Ergebnisse präsentieren und an Diskussionen teilnehmen – ganz wie in einem realen Seminarraum.

Technische Voraussetzungen hierfür sind lediglich eine internetfähige Computer-Hardware, wie Laptop, Tablet etc. (mit einer Datenübertragungsrate von mindestens 6 MBit), ein Headset und eine Webcam. Trotz der örtlichen Entfernung ermöglicht diese Studienform durch die Online-Präsenzseminare, die aufgrund der immer weiter voranschreitenden technischen Möglichkeiten auch echten Seminarcharakter besitzen, Gruppen- und Projektarbeiten und unterstützt das Knüpfen sozialer Kontakte sowie das Entstehen eines Gruppengefühls.

Insbesondere für diese Studiengänge ist es wichtig, dass Studieninhalte in Form von praktischen Übungen von unseren Studierenden selbst angewandt und umgesetzt werden. Das Anleiten und die Unterstützung oder auch Hilfestellung von Lehrenden und Dozierenden vor Ort ist hierbei unerlässlich – und von großem Vorteil.

Auch in dieser Studienform werden die Live-Online-Seminare jeweils als ein bis zwei 4-stündige „Kontaktblöcke“ an ca. 12-14 i.d.R. Samstagen pro Semester angeboten. Sie finden live und interaktiv über das Internet statt, jeweils in der Zeit von 09:30 bis 12:45 Uhr und von 13:15 bis 16:30 Uhr sowie in einzelnen Fällen unter der Woche am Abend. Die Studierenden nehmen aktiv am

Weiterhin bieten die zusätzlich vorgesehenen realen Präsenzseminare den Studierenden die ideale Möglichkeit, auch praktische Erfahrungen auf ihrem Fachgebiet zu erlangen. Die in dieser Studienvariante zusätzlichen realen Präsenzseminare finden überwiegend in Form von zwei- bis dreitägigen Blockseminaren statt.

Örtlich bietet Dir diese Studienform ebenso wie das reine Online-Studium eine größtmögliche Flexibilität: Lediglich für die vorgesehenen realen Präsenzseminare musst Du zu einem ausgewählten Studienzentrum der DIPLOMA reisen. Du erfährst rechtzeitig wann und wo Dein Seminar stattfindet. Wir bemühen uns um wohnortnahe Standorte.

## Das Fernstudium in Vollzeit

Das Fernstudium in Vollzeit an der DIPLOMA Hochschule bietet den Studierenden die Möglichkeit, das Studium ein bis zwei Semester gegenüber dem regulären Fernstudium zu verkürzen. Der Workload unter der Woche erhöht sich dadurch, weil es ein Vollzeitstudium ist, allerdings bleibt der Charakter des Fernstudiums trotzdem erhalten.

Die DIPLOMA bietet die Bachelor-Studiengänge Soziale Arbeit (B.A.), Psychologie (B.Sc.), Naturheilkunde und komplementäre Heilverfahren (B.Sc.), Mechatronik (B.Eng.), Wirtschaftsingenieurwesen (B.Eng. & M.Eng.) und Wirtschaftsinformatik (B.Sc.) sowie den Master-Studiengang Psychologie mit Schwerpunkt Klinische Psychologie und Psychologisches Empowerment (M.Sc.) in dieser Studienform an.

Je nach Studiengang hast Du die Wahl zwischen dem Fernstudium mit realen Präsenzseminaren an einem ausgewählten Studienstandort oder dem Fernstudium mit Live-Online-Seminaren.

Sowohl die realen Präsenzseminare wie auch die Live-Online-Seminare werden in dieser Studienform jeweils als ein bis zwei 4-stündige „Kontaktblöcke“ an ca. 12-14 i.d.R. Samstagen pro Semester angeboten. Sie finden jeweils in der Zeit von 09:30 bis 12:45 Uhr und von 13:15 bis 16:30 Uhr statt sowie in einzelnen Fällen unter der Woche am Abend. Je nach Variante entweder live und interaktiv über das Internet oder real in einem Seminarraum am ausgewählten Studienzentrum vor Ort. Am Online-Seminar nehmen die Studierenden aktiv über unseren Online Campus teil und können ebenso wie bei den realen Präsenzseminaren in Gruppen arbeiten, Fragen klären, Ergebnisse präsentieren und an Diskussionen teilnehmen. Technische Voraussetzungen hierfür sind lediglich eine internetfähige Computer-Hardware, wie Laptop, Tablet etc. (mit einer Datenübertragungsrate von mindestens 6 MBit), ein Headset und

eine Webcam. Trotz der örtlichen Entfernung ermöglicht das Online-Studium durch die Online-Präsenzseminare, die aufgrund der immer weiter voranschreitenden technischen Möglichkeiten auch echten Seminarcharakter besitzen, Gruppen- und Projektarbeiten und unterstützt die Anbahnung sozialer Kontakte sowie das Entstehen eines Gruppengefühls.

Mit Deiner Einschreibung für reale Präsenzseminare wirst Du einer Studiengruppe über die gesamte Studienzeit zugeordnet. Somit triffst Du Deine vertrauten Mitstudierenden regelmäßig an den i.d.R. samstägigen Seminarveranstaltungen und kannst Dich auch außerhalb der Vorlesungszeiten im Rahmen von Gruppen- und Hausarbeiten oder in Deiner Freizeit fachlich austauschen.





## Das Duale Studium

In der dualen Studienform verbindest Du das Hochschulstudium mit berufspraktischer Arbeit bei einem Praxispartner. Deine Vorteile: Mit einem Dualen Studium kannst Du studieren und gleichzeitig das Erlernte in der Praxis erproben. Dies führt zu einer schnelleren Professionalisierung und bietet Dir einen optimalen Berufseinstieg.



In den Dualen Studiengängen kooperiert die DIPLOMA direkt mit den Praxispartnern. Für die Studierenden fallen gegenüber der Hochschule üblicherweise keine Studiengebühren an. In der Regel zahlen die Praxispartner den dual Studierenden zusätzlich eine Vergütung. Im Dualen Studium besuchst Du an zwei Tagen pro Woche Lehrveranstaltungen (online oder vor Ort) und lernst an drei Tagen (20 Wochenstunden) praktisch bei Deinem Praxispartner.

Das Studium kannst du in der Studienvariante „Duales Studium mit Live-Online-Seminaren“ absolvieren – Deine Prüfungen kannst Du online ablegen oder an einem Prüfungszentrum. Oder Du entscheidest Dich für die Studienvariante „Duales Studium mit realen Präsenzseminaren“. Deine Seminare und die Prüfungen absolvierst Du dann

vor Ort an Deinem gewählten Studienzentrum – in Hannover, Hamburg, Leipzig oder Mannheim. Sowohl die realen Präsenzseminare wie auch die Live-Online-Seminare werden jeweils als ein bis zwei 4-stündige „Kontaktblöcke“ an ca. 12-14 i.d.R. Samstagen pro Semester angeboten. Sie finden jeweils in der Zeit von 09:30 Uhr bis 12:45 Uhr und von 13:15 Uhr bis 16:30 Uhr statt sowie in einzelnen Fällen unter der Woche am Abend.

Am Online-Seminar nehmen die Studierenden aktiv über unseren Online Campus teil und können ebenso wie bei den realen Präsenzseminaren in Gruppen arbeiten, Fragen klären, Ergebnisse präsentieren und an Diskussionen teilnehmen. Technische Voraussetzungen hierfür sind lediglich eine internetfähige Computer-Hardware, wie Laptop, Tablet etc. (mit einer Datenübertragungsrate von mindestens

6 MBit), ein Headset und eine Webcam. Trotz der örtlichen Entfernung ermöglicht das Online-Studium durch die Online-Präsenzseminare, die aufgrund der immer weiter voranschreitenden technischen Möglichkeiten auch echten Seminarcharakter besitzen, Gruppen- und Projektarbeiten und unterstützt die Anbahnung sozialer Kontakte sowie das Entstehen eines Gruppengefühls.

Mit Deiner Einschreibung für reale Präsenzseminare (online oder vor Ort) wirst Du einer Studiengruppe über die gesamte Studienzeit zugeordnet. Somit triffst Du Deine vertrauten Mitstudierenden regelmäßig an den i.d.R. samstägigen Seminarveranstaltungen und kannst Dich auch außerhalb der Vorlesungszeiten im Rahmen von Gruppen- und Hausarbeiten oder in Deiner Freizeit fachlich austauschen.

### Die Vorteile des Dualen Studiums an der DIPLOMA:

- Intensiver Praxisbezug
- Keine Studiengebühren\*
- Planbarkeit und Sicherheit
- Überdurchschnittliche Karrierechancen
- Kleine Lerngruppen und persönliche Betreuung
- Erwerb wichtiger Schlüsselqualifikationen wie Teamfähigkeit und Zeitmanagement

Das Duale Studium wird seit dem Sommersemester 2024 an der DIPLOMA Hochschule angeboten; zunächst für die beiden Bachelor-Studiengänge „Kindheitspädagogik“ (B.A.) und „Soziale Arbeit“ (B.A.). Mit dem Bachelor-Studienabschluss erwirbst Du im Bachelor-Studium Kindheitspädagogik zusätzlich die Berufsbezeichnung „Staatlich anerkannte:r Kindheitspädagogin / Kindheitspädagoge“. Bei Abschluss des Bachelor-Studiums Soziale Arbeit erhältst du zusätzlich die Berufsbezeichnung „Staatlich anerkannte:r Sozialarbeiter:in“ bzw. „Sozialpädagogin / Sozialpädagoge“.

### Ausbildungsvertrag mit Deinem Praxispartner

Du schließt mit Deiner gewünschten Einrichtung direkt einen dualen Praxisvertrag ab. Darin werden u. a. die Übernahme der Studiengebühren durch den

Praxispartner auf Basis eines dualen Praxisvertrags vereinbart. Ein Muster für den dualen Praxisvertrag stellt die DIPLOMA dem Praxispartner gerne zur Verfügung.

Du kennst eine tolle Einrichtung, die aber bisher noch keine dual Studierenden hatte? Dann komm gerne auf uns zu. Wir nehmen mit dem potenziellen Praxispartner Kontakt auf und beraten ihn, wie eine duale Ausbildung funktioniert und was benötigt wird.

Wir helfen Dir bei Bedarf auch gerne bei der Suche nach einem Praxispartner. Sprich uns einfach an – und zusammen finden wir einen Praxispartner für Dich.

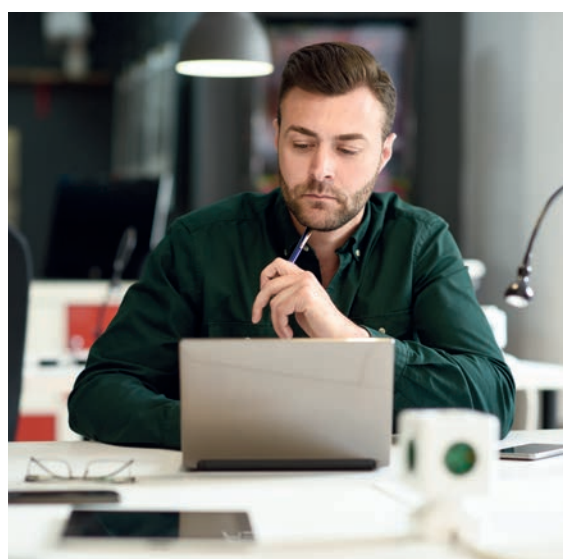
In unserer Rubrik „Anmeldung & Einschreibung“ in dieser Broschüre findest Du auf Seite 45 zudem eine Checkliste zum Dualen Studium, auf welcher die sechs Schritte für die Bewerbung zum Dualen Studium erklärt sind.

\*Die Studiengebühren für das Duale Studium zuzüglich einer Ausbildungsvergütung übernehmen in der Regel die Praxispartner.





# ALLGEMEINE INFORMATIONEN ZU DEN DIPLOMA- STUDIENGÄNGEN



## Staatliche Anerkennung und Akkreditierung

Die DIPLOMA Hochschule ist seit 1998 als private Hochschule staatlich anerkannt, seit 2008 sogar dauerhaft. Sämtliche Studiengänge sind akkreditiert sowie modularisiert und kompetenzorientiert aufgebaut. Sie unterliegen regelmäßigen Qualitätskontrollen durch die Akkreditierungsagenturen. Diese garantieren gleichzeitig, dass sich die Inhalte der Studiengänge an die aktuellen Bedürfnisse des Bildungs- und Arbeitsmarktes anpassen.

## Zertifizierung durch die ZFU



Die Fernstudiengänge an der DIPLOMA Hochschule sind durch die Staatliche Zentralstelle für Fernunterricht (ZFU) genehmigt.

## Steuerliche Geltendmachung des Studiums

Die monatlichen Studiengebühren kannst Du in Deiner Steuererklärung absetzen: Für ein Studium, welches neben dem Beruf ausgeübt wird, können die Studiengebühren und weitere nachgewiesene Aufwendungen im Zusammenhang mit dem Studium als Werbungskosten im Wege der Steuererklärung geltend gemacht werden (Grundsatzurteil BFH AZ: VI R 137/01).

## Studiengebührenfreie Verlängerung des Studiums

Du kannst Dein Studium an der DIPLOMA Hochschule, falls notwendig, selbstverständlich sowohl in der Präsenz- als auch in der Fernstudienform (real oder online) je nach Finanzierungsmodell gebührenfrei um bis zu 4 Semester verlängern. Zum Beispiel wenn Du den Studiengang aus privaten, beruflichen oder familiären Gründen nicht innerhalb der Regelstudienzeit absolvieren kannst.

## Workload bzw. Arbeitsbelastung im Studium

Du kannst selbstständig entscheiden, welchen Workload Du in den einzelnen Semestern absolvieren willst und kannst. Der Workload stellt hierbei die Arbeitsbelastung für das Vorbereiten, Durcharbeiten und Nachbereiten von Inhalten sowie das Besuchen der Kontaktblöcke und die Prüfungsvorbereitung dar. Du kannst davon ausgehen, dass Du pro zu erwerbendem ECTS-Kreditpunkt einen Workload von 25-30 Stunden aufbringen musst. Somit kannst Du z. B. bei einem Vollzeitstudium mit 30 ECTS-Punkten pro Semester einen Workload von durchschnittlich ca. 35-40 Std. / Woche einplanen. Je nach eigenen Möglichkeiten und individuellen

Voraussetzungen steuerst Du Deinen Workload durch die Zahl der besuchten Module pro Semester bzw. der zu absolvierenden Prüfungen selbst.

## Studienmaterial

Die digitale Bereitstellung der Studienmaterialien im (Online-)Fernstudium erfolgt i.d.R. vor Beginn des Semesters. Die Studienmaterialien sind für ein Selbststudium aufbereitet und werden selbstverständlich laufend ergänzt und aktualisiert. Neben den jeweils aktuellsten Studienmaterialien erhältst Du über den Online Campus regelmäßig weitere relevante Informationen durch Deine Studienbetreuer:innen und den Studienservice der DIPLOMA Hochschule. Hierüber läuft auch Dein Zugang zur umfangreichen Online-Bibliothek, zu PDF-Dateien Deiner Studienhefte, den Modulhandbüchern, den Prüfungsordnungen, den einzelnen Leitfäden und Hinweisen zum Studium sowie zu den verschiedenen Ansprechpartner:innen für Dein Studium.

## Termine

Die offiziellen Termine für Beginn und Ende der Semester findest Du in der untenstehenden Tabelle, sie haben rechtlich bindenden Charakter. Die Präsenzseminare können allerdings – unabhängig von den Semesterterminen – an den einzelnen Studienorten auch früher oder später stattfinden.

## Anmeldefristen und Vergabe der Studienplätze

Die Vergabe der Studienplätze erfolgt grundsätzlich nach Eingang der Bewerbungsunterlagen und deren Prüfung. Durch Deine Einschreibung,

die von der DIPLOMA Hochschule durchgeführt wird, kommt der Studienvertrag zwischen der DIPLOMA Private Hochschulgesellschaft mbH und dem/der Studierenden verbindlich zustande. Sollte die Nachfrage nach Studienplätzen die vorgesehenen Kapazitäten überschreiten, kann ein Auswahlverfahren stattfinden. Wir empfehlen daher, dass Du Dich spätestens 6 bis 8 Wochen vor Deinem gewünschten Studienstart bei uns mit Deinem Studienvertrag bewirbst. Eine bindende Anmeldefrist gibt es allerdings nicht.

## Präsenztermine

Der/die Dozent:in, die Präsenzseminare sowie die Termine werden rechtzeitig vor Semesterbeginn festgelegt. Die entsprechenden Termine werden den immatrikulierten Studierenden per Aushang am Studienzentrum und über den Online Campus bekanntgegeben.

## Prüfungstermine

Die Prüfungstermine für das folgende Studienjahr werden jeweils zum Jahresende im Mitteilungsblatt der DIPLOMA Hochschule veröffentlicht. Die Studierenden im (Online-)Fernstudium finden die Prüfungstermine im Online Campus.

## Sonstiges

Für aktuelle Informationen zu Finanzierungs- und Förderungsmöglichkeiten, Kosten sowie zur Einschreibung oder Anrechnungen bisheriger Studienleistungen und weiteren häufig gestellten Fragen (FAQs) besuch uns gerne auf unserer Website unter: [diploma.de/faqs!](https://diploma.de/faqs)

**Die nachfolgenden Termine gelten sowohl für das Präsenzstudium, das zusätzlich in Studien- und Praktikumssemester unterteilt ist, als auch für das (Online-)Fernstudium und das Duale Studium.**

## Wintersemester

<b>Semesterbeginn:</b>	01. Oktober
<b>Semestermitte:</b>	31. Dezember
<b>Semesterende:</b>	31. März

## Sommersemester

<b>Semesterbeginn:</b>	01. April
<b>Semestermitte:</b>	30. Juni
<b>Semesterende:</b>	30. September



## ALLGEMEINE ZULASSUNGS- VORAUS- SETZUNGEN

Die DIPLOMA Hochschule ist eine durch das Bundesland Hessen dauerhaft staatlich anerkannte Fachhochschule. Die Zulassung zu einem Studium richtet sich daher nach den Regelungen des Hessischen Hochschulgesetzes (HessHG) – auch wenn Du als Studierende:r im Rahmen des Fernstudiums Präsenzseminare an einem der zahlreichen bundesweiten Studienzentren der DIPLOMA sowie Live-Online-Seminare und Prüfungen außerhalb von Hessen besuchen kannst.

### Allgemeine Zulassungsvoraussetzungen

Zum Studium an der DIPLOMA Hochschule in einem grundständigen Studiengang ist laut Hessischem Hochschulgesetz berechtigt, wer die dafür erforderliche Qualifikation (Hochschulzugangsberechtigung) nachweist. Die Qualifikation für ein Studium, das zu einem ersten berufsqualifizierenden Abschluss führt, muss nachgewiesen werden durch:

1. die **Allgemeine Hochschulreife** (Abitur) oder
2. die **entsprechende fachgebundene Hochschulreife** oder
3. die **Fachhochschulreife** (Fachabitur).

Andere Bildungsnachweise berechtigen zum Studium, wenn sie gleichwertig sind. Hierüber entscheidet bei inländischen Nachweisen das jeweilige Kultusministerium.

„Die Dozierenden und die Studienberatung standen mir immer mit Rat zur Seite, sodass ich mich während meines Bachelor-Studiums nie allein gelassen fühlte.“

**Nathalie Heiß, Absolventin der DIPLOMA Hochschule**



# STUDIERN OHNE ABITUR/ FACHHOCH- SCHULREIFE

Auch wenn Du nicht über die generell erforderliche Allgemeine Hochschulreife (Abitur) oder die Fach- oder entsprechende fachgebundene Hochschulreife (Fachabi) verfügst, kannst Du aufgrund des Hessischen Hochschulgesetzes, welches für alle (virtuellen) Studienstandorte unserer Hochschule gilt, an der DIPLOMA studieren.

**1. Zum Studium zugelassen wird nach Hessischem Hochschulgesetz (HessHG) § 54 Abs. 4 ohne Prüfung und Nachweis beruflicher Tätigkeiten jede:r Bewerber:in, die/der:**

**a. einen mittleren Schulabschluss (mindestens Realschulabschluss) und einen qualifizierten Abschluss einer mindestens 3-jährigen anerkannten Berufsausbildung hat, die eine Durchschnitts-/Gesamt- oder Abschlussnote von 2,5 oder besser ausweist (sind diese Noten nicht ausgewiesen, gilt das arithmetische Mittel der einzelnen Fachnoten).**

**b. eine Meisterprüfung abgelegt hat.**

**c. einen vergleichbaren Abschluss der beruflichen Aufstiegsfortbildung von mindestens 400 Unterrichtsstunden erzielt hat, der als Weiterbildungsberuf landesrechtlich anerkannt ist.**

Beispiele im Sinne der „Verordnung über den Zugang beruflich Qualifizierter zu den Hochschulen im Lande Hessen“ vom 07. Juli 2010 (i.d.F. vom 16. Dezember 2015) wären:

**Für den Bereich des Berufsbildungsgesetzes**

- Fachwirt:in
- Fachkaufmann / Fachkauffrau
- Fachkräfte
- Bilanzbuchhalter:in
- Betriebswirt:in
- Fremdsprachenkorrespondent:in
- Controller:in
- Dolmetscher:in
- Informatiker:in
- IT-Fachkraft
- Wirtschaftsassistent:in
- Pharmareferent:in
- Geprüfte:r Kraftwerker:in, Handelsassistent:in, Natur- und Landschaftspfleger:in, Sozialberater:in, Sozialsekretär:in

**Für den Bereich des Gesundheitswesens und der sozialpflegerischen und sozialpädagogischen Berufe**

- Altenpfleger:in – in der ambulanten Pflege, als pflegerische Leitung, Pflegedienstleitung, Lehrkraft etc.
- Fachaltenpfleger:in mit fachspezifischer Weiterbildung
- Fachkrankenpfleger:in mit fachspezifischer Weiterbildung
- Fachkräfte mit fachspezifischer Weiterbildung



- Heilerziehungspfleger:in – pflegerische Leitung, Gerontopsychiatrie etc.
- Kinderkrankenpfleger:in mit fachspezifischer Weiterbildung
- Krankenpfleger:in mit fachspezifischer Weiterbildung
- MTA Klinische Chemie, Morphologie etc.
- Praxisanleiter:in
- Weitere Qualifikationen auf Anfrage oder unter: [berufenet.arbeitsagentur.de](http://berufenet.arbeitsagentur.de)

**d. einen vergleichbaren bundesrechtlichen Fort- und Weiterbildungsabschluss absolviert hat,**

wie z.B.:

- Steuerberater:in
- Wirtschaftsprüfer:in

**e. einen Abschluss an Fachschulen entsprechend der Rahmenvereinbarung der Kultusministerkonferenz mit Beschluss vom 07. November 2002 (i.d.F. vom 12. Dezember 2013) erzielt hat,**

wie z.B.:

- Staatlich geprüfte:r Techniker:in, Betriebswirt:in, Wirtschaftler:in, Agrarbetriebswirt:in, Gestalter:in, hauswirtschaftliche:r Betriebsleiter:in
- Staatlich anerkannt:e Erzieher:in, Heilerziehungspfleger:in, Heilpädagogin bzw. Heilpädagoge in unterschiedlichen Fachrichtungen

**f. eine Verwaltungs- und Wirtschaftsakademie absolviert hat**

(mit abgeschlossener Berufsausbildung)

**g. ein staatliches Befähigungszeugnis für den nautischen oder technischen Schiffsdienst vorweisen kann,**

wie z.B.:

- Kapitän:in
- Wachoffizier:in
- Erste:r Offizier:in
- Zweite:r Technische:r Offizier:in



**2. Zugelassen wird – allerdings zunächst nur als Gasthörer:in – aufgrund der Verordnung über den Zugang beruflich Qualifizierter zu den Hochschulen im Lande Hessen vom 02. Juli 2010 (i.d.F. vom 16. Dezember 2015), wer:**

- a.** eine nach dem Berufsbildungsgesetz, der Handwerksordnung, durch Bundes- oder Landesrecht geregelte, mindestens 2-jährige Berufsausbildung in einem zum angestrebten Studium fachlich verwandten Bereich abgeschlossen und
- b.** eine anschließende mindestens 2-jährige hauptberufliche Tätigkeit in diesem Bereich

ausgeübt hat. Bei erzieherischen und sozialpflegerischen Berufen kann die Haushaltsführung in Verbindung mit Erziehung oder Pflege angerechnet werden.

- c.** Steht das angestrebte Studium nicht in direkter fachlicher Beziehung zur abgeschlossenen Ausbildung, muss eine Weiterbildung von mindestens 400 Stunden in Verwandtschaft zum angestrebten Studium nachgewiesen werden.
- d.** Die Hochschulzugangsberechtigungsprüfung besteht aus einem Prüfungsgespräch und ggf. einer schriftlichen Prüfung.



**Bitte stelle die Anträge auf eine Teilnahme an der Hochschulzugangsberechtigungsprüfung je nach Studiengang mit entsprechenden Nachweisen an:**

**Fachbereiche Wirtschaft, Recht sowie Soziales & Pädagogik**

Frankfurt University of Applied Sciences  
Nibelungenplatz 1, 60318 Frankfurt  
[studienbuero@abt-sb.fra-uas.de](mailto:studienbuero@abt-sb.fra-uas.de)

**Fachbereich Gesundheit**

Hochschule Fulda  
Marquardstrasse 35, 36039 Fulda  
[tim.feldermann@verw.hs-fulda.de](mailto:tim.feldermann@verw.hs-fulda.de)

**Fachbereich Gestaltung & Medien**

DIPLOMA Hochschule  
(Hochschulzugang durch wissenschaftliche oder künstlerische Begabtenprüfung)  
Herminenstraße 17 f, 31675 Bückeburg  
[pruefungsamt@diploma.de](mailto:pruefungsamt@diploma.de)

**Fachbereich Psychologie**

Justus-Liebig-Universität Gießen  
Goethestraße 58, 35390 Gießen  
[stud-sekretariat@admin.uni-giessen.de](mailto:stud-sekretariat@admin.uni-giessen.de)

**Fachbereich Technik**

Technische Hochschule Mittelhessen  
Prüfungsausschuss Maschinenbau  
Wiesenstraße 14, 35390 Gießen  
[bq@thm.de](mailto:bq@thm.de)

Du beantragst den „Zugang beruflich Qualifizierter zu den Hochschulen im Lande Hessen“ vom 07. Juli 2010 (i.d.F. vom 16. Dezember 2015) mit Hinweis auf die Sonderregelung für Gasthörer:innen, wonach (bereits an der DIPLOMA Hochschule) erbrachte, benotete Studienleistungen ganz oder teilweise auf die Hochschulzugangsberechtigungsprüfung angerechnet werden können. Nach Feststellung der Hochschulzugangsberechtigung durch die Fachkommission werden sowohl die Studienzeiten als auch die erbrachten Prüfungen vollständig auf Dein Studium an der DIPLOMA Hochschule angerechnet.

Nach abgeschlossener Prüfung mit positivem Ausgang erfolgt auf Antrag an die DIPLOMA Hochschule die Umschreibung von dem Gasthörer:in-Status in den Status eines bzw. einer ordentlichen Studierenden.

**Solltest Du eine dieser Voraussetzungen nicht erfüllen, wende Dich bitte zur Beratung der weiteren Vorgehensweise an den Studienservice der DIPLOMA Hochschule.**

**Sitz der Hochschule**

Am Hegeberg 2  
37242 Bad Sooden-Allendorf  
Tel.: +49 (0)5652 58 77 70  
[bsa@diploma.de](mailto:bsa@diploma.de)

**Studienservice**

Herminenstraße 17f  
31675 Bückeburg  
Tel.: +49 (0)40 228 988 240  
[meinstudium@diploma.de](mailto:meinstudium@diploma.de)





# STANDORTE DER DIPLOMA HOCHSCHULE

Auf den folgenden Seiten stellen wir Dir unsere Präsenzstandorte sowie unsere bundesweiten Studien-, Prüfungs- und Beratungszentren vor, an denen Du studieren oder im Online-Studium Deine Klausuren ablegen kannst.

## Präsenzstudium

Wenn Du Dich für ein klassisches Präsenzstudium entscheidest, studierst Du in Vollzeit auf einem Campus der DIPLOMA Hochschule. Nach dem (Fach-)Abitur können Studieninteressierte die Bachelor-Studiengänge Betriebswirtschaft, Tourismusmanagement, Wirtschaftsrecht, Mechatronik, Wirtschaftsinformatik, Wirtschaftsingenieurwesen, Soziale Arbeit und Kindheitspädagogik auf dem Campus in Bad Sooden-Allendorf studieren. Darüber hinaus bietet die DIPLOMA Hochschule am Standort Leipzig die Möglichkeit die Bachelor-Studiengänge Soziale Arbeit, Kindheitspädagogik sowie Heilpädagogik und Inklusive Pädagogik zu absolvieren. Der Studiengang Kommunikationsdesign wird in Vollzeit auf dem Campus eines Kooperationspartners der DIPLOMA Hochschule, der renommierten Akademie Faber-Castell in Stein bei Nürnberg, angeboten. Die Bachelor-Studiengänge Physician Assistant und Dentalhygiene können Interessierte am Campus in Heidelberg absolvieren, an dem die beiden Studiengänge vom Kooperationspartner der Medical School 11 durchgeführt werden.

## Als private Fachhochschule bieten wir optimale Studienbedingungen für ein Präsenzstudium:

- Kleine Studiengruppen
- Individuelle Betreuung
- Qualifizierte Lehrende
- Kurze Wege
- Moderne Hörsäle
- Kurze Studienzeiten

## Campus Nordhessen (Bad Sooden-Allendorf)

Bad Sooden-Allendorf liegt im Hochschul-Dreieck der Universitätsstadt Göttingen, der Documenta-Stadt Kassel und der thüringischen Landeshauptstadt Erfurt. Auf dem Campus befindet sich neben den Seminarräumen ein „Medienhaus“, in dem das Zentrum für Online-Lehre der DIPLOMA Hochschule, das Campus-Radio, Gruppenarbeitsplätze sowie die Online- und Präsenzbibliothek untergebracht sind. Zu einer hervorragenden Studienatmosphäre trägt auch unsere eigene Cafeteria bei, die zu einem preiswerten Essen und gemütlichem Beisammensein einlädt.

## Campus Leipzig

Das moderne Hochschulgebäude ist von einem grünen Campus umgeben, liegt zentrumsnah und doch in ruhiger Lage in einer lebendigen und inspirierenden Stadt. Neben den Vorlesungsräumen ist das Gebäude mit Laboratorien, medizinischen Therapieräumen und Computersälen ausgestattet. Mitten auf dem Campusgelände befindet sich die Mensa, die auch an Samstagen geöffnet ist und kostengünstig schmackhafte Gerichte anbietet.

## Campus Stein (Akademie Faber-Castell)

Das Ambiente an der Akademie Faber-Castell in Stein bei Nürnberg ist außergewöhnlich und kreativ: In großen, lichtdurchfluteten Lofts und Hallen der historischen früheren Bleistiftfabrik findest Du eine einzigartige, inspirierende Umgebung mit viel Freiraum zum Experimentieren und Gestalten. Auf einer Fläche von 2.500 qm stehen in der Akademie Faber-Castell sieben Ateliers in einer Größe von

65-400 qm zur Verfügung. Die Räumlichkeiten bieten außerdem eine künstlerische Druckwerkstatt sowie eine Malerwerkstatt. Drei Team- und Besprechungszimmer sowie ein großer Konferenzraum mit professioneller Konferenztechnik sind Teil des Raumkonzeptes.

Die Nähe zum weltweit bekannten Unternehmen Faber-Castell lässt Dich zum Teil dieses traditionsreichen und bekannten Schreibgeräteherstellers werden. In den Kreativseminaren nutzt Du die Produkte der Marke Faber-Castell.

## Campus Heidelberg (Medical School 11)

Die beiden innovativen Bachelor-Studiengänge Physician Assistant (B.Sc.) und Dentalhygiene

(B.Sc.) bieten wir als berufsintegriertes Präsenzstudium in Kooperation mit der Medical School 11 am Studienzentrum in Heidelberg an. Das Studienzentrum Heidelberg befindet sich in Rohrbach Süd in einem Gebäude, das von zahlreichen Bildungsdienstleistern, so auch einer Pflegeschule, genutzt wird.

Das Studienzentrum ist technisch auf modernstem Niveau ausgestattet. Es bietet moderne Schulungsräumlichkeiten, einen Raum für Administration, eine Bibliothek, einen Loungebereich sowie ein Skills-Lab, das auch als Vortragsraum genutzt werden kann. Auf dem Areal und in der Nähe befinden sich zudem zahlreiche Versorgungs- und Einkaufsmöglichkeiten.

## Sitz der DIPLOMA Hochschule und des Studienservices

Bad Sooden-Allendorf im beschaulichen Nordhessen ist sowohl der Hauptsitz der DIPLOMA Hochschule wie auch Standort für Präsenzstudiengänge aus den Fachbereichen Soziales & Pädagogik, Wirtschaft, Recht sowie Technik. Der Studienservice mit seiner Zentralverwaltung in Bückeberg betreut alle Interessierten und Studierenden rund um unsere Studiengänge.



### Sitz der DIPLOMA Hochschule in Bad Sooden-Allendorf

Am Hegeberg 2, 37242 Bad Sooden-Allendorf  
Tel. +49 (0)5652 58 77 70  
[bsa@diploma.de](mailto:bsa@diploma.de)  
[diploma.de/diploma-hochschule-bad-sooden-allendorf](http://diploma.de/diploma-hochschule-bad-sooden-allendorf)



### Sitz des Studienservices in Bückeberg

Herminenstraße 17f + 18  
31675 Bückeberg  
Tel. +49 (0)40 228 988 240  
[meinstudium@diploma.de](mailto:meinstudium@diploma.de)  
[diploma.de](http://diploma.de)





“Ich habe mir im Fernstudium das Handwerkszeug für meine Selbstständigkeit erarbeitet: Beharrlichkeit, Umgang mit Stress und vor allem Führungskraft. Im Studium lernte ich, mich selbst zu führen. Heute führe ich meine Agentur und meine Mitarbeiter.”

Sandra Fabri, Absolventin der DIPLOMA Hochschule

## Studienzentren für das Fernstudium und das Duale Studium mit realen Präsenzseminaren

An den vier DIPLOMA-Studienzentren kannst Du ausgewählte Studiengänge als Fernstudium oder als Duales Studium mit realen Präsenzseminaren vor Ort absolvieren. Alle Standorte stehen darüber hinaus auch als regionale Prüfungszentren zum Ablegen Deiner Klausuren für alle Studiengänge oder als regionale Beratungszentren zur Auswahl.



**Hamburg**  
Weidestraße 122a  
22083 Hamburg  
Tel. +49 (0)40 69 45 36 52 0  
[hamburg@diploma.de](mailto:hamburg@diploma.de)



**Hannover**  
Wilhelmstraße 2  
30171 Hannover  
Tel. +49 (0)511 84 48 94 89  
[hannover@diploma.de](mailto:hannover@diploma.de)



**Leipzig**  
Comeniusstraße 17  
04315 Leipzig  
Tel. +49 (0)341 64 90 823  
[sz.leipzig@diploma.de](mailto:sz.leipzig@diploma.de)



**Mannheim**  
Käfertaler Straße 258  
68167 Mannheim  
Tel. +49 (0)621 15 67 73 0  
[mannheim@diploma.de](mailto:mannheim@diploma.de)



## Weitere Prüfungs- und Beratungszentren

Im Online-Fernstudium hast Du vor jeder Prüfung die Wahl: Du legst Deine Klausuren online von zu Hause aus ab oder Du absolvierst Deine Prüfungsleistung lieber in Präsenz an einem unserer bundesweiten Prüfungszentren.

Du erfährst bei der Anmeldung zu Deiner jeweiligen Prüfung, welche DIPLOMA-Prüfungszentren in Deiner Nähe für Dich zur Auswahl stehen. Daneben stehen Dir unsere Berater:innen an unseren Standorten auch immer für Fragen zur Verfügung sowie als Ansprechpartner:innen für Informationen zum Studium an der DIPLOMA.



### Bückeburg

Harrl 2  
31675 Bückeburg  
Tel. +49 (0)40 228 988 240  
[meinstudium@diploma.de](mailto:meinstudium@diploma.de)



### Berlin

Martin-Hoffmann-Straße 22 (Besucheradresse)  
12435 Berlin  
Tel. +49 (0)30 53 00 09 56 0  
[berlin@diploma.de](mailto:berlin@diploma.de)



### Aalen

Heinrich-Rieger-Straße 22/1  
73430 Aalen  
Tel. +49 (0)7361 52 48 86 0  
[aalen@diploma.de](mailto:aalen@diploma.de)



### Baden-Baden

Laubstraße 24  
76530 Baden-Baden  
Tel. +49 (0)7221 39 94 96 0  
[bad@diploma.de](mailto:bad@diploma.de)



### Bonn

Augustastrasse 14 / Gebäude D (Besucheradresse)  
53173 Bonn  
Tel. +49 (0)228 93 44 95  
[bonn@diploma.de](mailto:bonn@diploma.de)



### Friedrichshafen

Allmannsweilerstraße 104  
88046 Friedrichshafen  
Tel. +49 (0)7541 50 12 50  
[fn@diploma.de](mailto:fn@diploma.de)



### Kassel

Wilhelmshöher Allee 343  
34131 Kassel  
Tel. +49 (0)561 93 77 30  
[kassel@diploma.de](mailto:kassel@diploma.de)



### Schwentinental / Kiel

Lise-Meitner-Straße 23  
24223 Schwentinental  
Tel. +49 (0)4307 50 52  
[raisdorf@blindow.de](mailto:raisdorf@blindow.de)



### Heilbronn

Allee 6  
74072 Heilbronn  
Tel. +49 (0)7131 64 98 49 10  
[heilbronn@diploma.de](mailto:heilbronn@diploma.de)



### München

Orleansstr. 4a  
81669 München  
Tel. +49 (0)89 51 50 57 00  
[muenchen@diploma.de](mailto:muenchen@diploma.de)



### Ulm

Maybachstraße 15  
89079 Ulm  
Tel.: +49 (0)40 228 988 240  
[meinstudium@diploma.de](mailto:meinstudium@diploma.de)





## Kooperationspartner der DIPLOMA Hochschule

Wir möchten unseren Studierenden ein möglichst breites Spektrum an Optionen bieten und arbeiten daher mit vielen namhaften Kooperationspartnern zusammen, bei denen Du ebenfalls unsere Studiengänge absolvieren oder Deine Prüfungen ablegen kannst. Weitere Informationen findest Du auf unseren Websites: [diploma.de/studienzentren](https://diploma.de/studienzentren) und [diploma.de/pruefungszentren](https://diploma.de/pruefungszentren)

### Bochum

Technische Akademie Wuppertal e. V.  
Springorumallee 5  
44795 Bochum  
Tel. +49 (0)234 45 92 20 9  
[studium@taw.de](mailto:studium@taw.de)

### Dresden

Konrad Zuse Akademie (ZUSAK)  
Elsasser Straße 6  
01307 Dresden  
Tel. +49 (0)3571 20 90 65  
[info@zusak.de](mailto:info@zusak.de)

### Heidelberg

Medical School 11  
Englerstraße 6  
69126 Heidelberg  
Tel. +49 (0)6221 64 99 710  
[studium@medicalschooll1.de](mailto:studium@medicalschooll1.de)

### Magdeburg

MEU  
Klausenerstraße 12  
39112 Magdeburg  
Tel. +49 (0)391 62 02 39 06  
[info@meu.de](mailto:info@meu.de)

### Regenstauf

Eckert Schulen  
Dr.-Robert-Eckert-Straße 3  
93128 Regenstauf  
Tel. +49 (0)9402 50 25 54  
[studienberatung@eckert-schulen.de](mailto:studienberatung@eckert-schulen.de)

### Stein/Nürnberg

Akademie Faber-Castell  
Mühlstraße 2  
90547 Stein (bei Nürnberg)  
Tel. +49 (0)911 99 65 51 50  
[verwaltung@akademie-faber-castell.de](mailto:verwaltung@akademie-faber-castell.de)

### Wiesbaden

Obermayr Business School  
Frankfurter Straße 28  
65189 Wiesbaden  
Tel. +9(0)611 44 75 33 10  
[obs@obermayr.com](mailto:obs@obermayr.com)

### Hoyerswerda

Konrad Zuse Akademie (ZUSAK)  
Schulstraße 15  
02977 Hoyerswerda  
Tel. +49 (0)3571 20 90 65  
[info@zusak.de](mailto:info@zusak.de)

### Ostfildern

Technische Akademie Esslingen e. V.  
An der Akademie 5  
73760 Ostfildern  
Tel. +49 (0)711 34 00 84 5  
[studium@tae.de](mailto:studium@tae.de)

### Prichsenstadt

Natura-Akademie  
Laub 12  
97357 Prichsenstadt (Würzburg)  
Tel. +49 (0)9383 90 36 01 0  
[info@natura-akademie.de](mailto:info@natura-akademie.de)

### Wiesau

Schule für Hotel- und Tourismusmanagement  
Pestalozzistraße 2  
95676 Wiesau  
Tel. +49 (0)9634 92 03 0  
[info@bfs-hot.de](mailto:info@bfs-hot.de)

### Wuppertal

Technische Akademie Wuppertal e. V.  
Hubertusallee 18  
42117 Wuppertal  
Tel. +49 (0)202 74 95 234  
[studium@taw.de](mailto:studium@taw.de)



# ANMELDUNG & EINSCHREIBUNG

Deine Bewerbung kannst Du jederzeit an die DIPLOMA Hochschule richten. Alle Informationen dazu sowie die Anmeldeformulare erhältst Du als Sofort-Download. Deinen Studienvertrag und alle Unterlagen kannst Du über die Website [diploma.de/infomaterial](https://diploma.de/infomaterial) oder direkt an jedem Standort der DIPLOMA Hochschule anfordern.

**Nachdem Du Deine Studienwahl getroffen hast, kannst Du Dich an der DIPLOMA Hochschule um einen Studienplatz bewerben, indem Du:**

- Den Studienvertrag ausfüllst
- Folgende Unterlagen Deinem Studienvertrag beifügst:
  - Lebenslauf, Abitur-/Fachhochschulreifezeugnis als beglaubigte Kopie, ein Passfoto, Geburtsurkunde als Kopie
  - sowie ggf. Scheine anderer Hochschulen, Berufsurkunde als beglaubigte Kopie, Berufsfachschulzeugnis als beglaubigte Kopie, Hochschulabschlusszeugnis (Diplom, Bachelor) als beglaubigte Kopie
- Den Studienvertrag persönlich unterschreibst.

Nach Rücksprache mit dem Studienservice kannst Du auch in ein bereits laufendes Semester einsteigen, falls Deine Anmeldung erst später eingeht oder Du Anrechnungen geltend machen kannst (hierzu sende bitte Deine aussagekräftigen Unterlagen in einfacher Kopie per E-Mail an unser Prüfungsamt unter [pruefungsamt@diploma.de](mailto:pruefungsamt@diploma.de)). Einschreibefristen an der DIPLOMA Hochschule bestehen nicht – Du kannst Dich also jederzeit für das Winter- bzw. Sommersemester bewerben. Es empfiehlt sich aber, den Studienvertrag rechtzeitig vor Beginn des jeweiligen Semesters einzureichen, um Dir Deinen Studienplatz zu sichern.

Für alle Fragen zur Anmeldung steht Dir das Team des Studienservices jederzeit gerne zur Verfügung.

**Deinen Studienvertrag inklusive der Anlagen sendest Du postalisch an:**

**DIPLOMA Hochschule  
- Studienservice -  
Herminenstraße 17f  
31675 Bückeburg**

Nach Prüfung Deiner eingereichten Unterlagen erhältst Du zunächst eine Eingangsbestätigung. Je nachdem, für welches Semester Du Dich entschieden hast, bekommst Du Deinen Immatrikulationsbescheid zugesandt, ca. im August/September (für das Wintersemester) und ca. im Februar/März (für das Sommersemester).



## CHECKLISTE

Dein Weg zum Dualen Studium an der DIPLOMA Hochschule







## INTERNATIONALES

Für viele Firmen wie auch für Studierende sind Auslandserfahrungen eine attraktive Möglichkeit, sich neue berufliche Perspektiven zu eröffnen.

**Das akademische Auslandsamt der DIPLOMA Hochschule unterstützt Dich deshalb gerne dabei, in der Praxisphase während Deiner Studienzeit Auslandsaufenthalte zu integrieren. In allen Studiengängen gibt es Praxisanteile. Auslandsaufenthalte und Exkursionen sind möglich, aber nicht verpflichtend.**

In erster Linie fördern Auslandsaufenthalte und Studienreisen Deine Sozialkompetenzen und interkulturellen Kompetenzen. In einer multikulturellen Gesellschaft und gerade auch im Hinblick auf unsere globalisierte Lebens- und Arbeitswelt sind dies sehr wichtige Qualifikationen.

Die DIPLOMA Hochschule verfügt über exzellente Kontakte zu chinesischen Hochschulen, sodass dort auch zeitlich befristete Studienaufenthalte möglich sind. Beispielsweise bieten DIPLOMA-Dozentinnen und -Dozenten deutschsprachige Vorlesungen in Blockform an chinesischen Hochschulen an, die Du dort besuchen kannst.

Gerne unterstützt Dich das Akademische Auslandsamt auch bei der Suche und Organisation von Studienphasen in anderen Ländern wie z. B. England, Spanien, Frankreich, Australien oder den USA, etwa für Praktika, Auslandssemester, Sprachkurse und mehr.

### Du kommst aus dem Ausland oder arbeitest dort und möchtest an der DIPLOMA Hochschule in Deutschland studieren?

Auch für Auslandsstudierende, die sich für ein Studium an der DIPLOMA Hochschule in Deutschland bewerben möchten oder bereits an der DIPLOMA Hochschule in Deutschland studieren, ist das Akademische Auslandsamt die erste Anlaufstelle der Hochschule. Des Weiteren koordiniert diese Abteilung Studienprogramme und den Austausch von Dozentinnen und Dozenten mit den ausländischen Partnerhochschulen.

### Unser Online-Studium macht es möglich!

Diese flexible Studienform bietet Dir ein Studium, trotz der räumlichen Entfernung, an unserer deutschen Hochschule. Das Fernstudium mit Live-Online-Seminaren ist für alle Studiengänge verfügbar und ermöglicht eine qualifizierte akademische Weiterbildung via Internet. Gruppen- und Projektarbeiten werden in den Online-Vorlesungen präsentiert und diskutiert.

Alle Prüfungsleistungen können online abgelegt werden oder, auf Antrag an das Prüfungsamt der DIPLOMA Hochschule, bei einem im Ausland befindlichen Goethe-Institut in Deiner Nähe oder an einer staatlichen ausländischen Universität. Weitere Informationen hierzu erhältst Du gerne auf Anfrage.



### Deine Ansprechpartner:innen

Das Akademische Auslandsamt kümmert sich gerne um Deine Fragen und Anliegen rund um ein Auslandsstudium, Studienaufenthalte an der DIPLOMA Hochschule in Deutschland und den internationalen Austausch von Lehre und Forschung. [diploma.de/akademisches-auslandsamt](https://diploma.de/akademisches-auslandsamt)



**Dr. Carsten Kolbe**  
Leiter des Akademischen Auslandsamts  
Head of International Office  
[international-office@diploma.de](mailto:international-office@diploma.de)



**Li Wang**  
Betreuung von Auslandsstudierenden  
Supervision of International Students  
[li.wang@diploma.de](mailto:li.wang@diploma.de)



**Susanne Schulz**  
Administration, Koordination & Lehreinsatzplanung China  
Administration, Coordination & Teaching Assignment Planning China  
[susanne.schulz@diploma.de](mailto:susanne.schulz@diploma.de)



# ABENTEUER CHINA

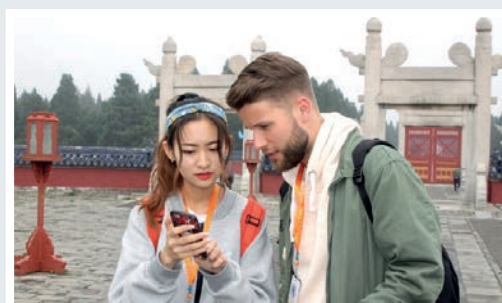


**Zhang Kai, Taiyuan Tourism College,**  
Bachelor of Arts Tourismusmanagement

„Die Teilnahme an der Studienreise in China gemeinsam mit deutschen Studierenden der DIPLOMA hat mir wertvolle interkulturelle Erfahrungen ermöglicht und mich motiviert, mein angestrebtes Studium in Deutschland zu verwirklichen.“

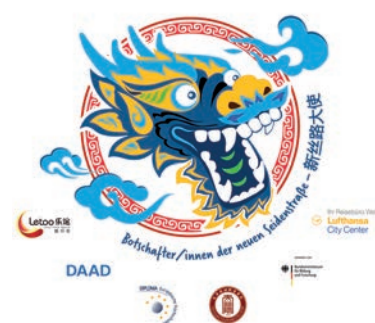
**Fabian Schweitzer,**  
Bachelor of Arts Betriebswirtschaft

„Ich habe meine Chance genutzt und durch DAAD-Stipendien mit der DIPLOMA Grenzen überwinden können. Mit einem teilfinanzierten Auslandspraktikum habe ich den nächsten wichtigen Schritt gemacht – in eine spannende Zukunft.“



GEFÖRDERT VOM

## Studienreise 2018



GEFÖRDERT VOM

## Studienreise 2019



ZHONGGUÓ 2019

### Premiere zum 20. Jubiläum der DIPLOMA Hochschule

Die erste Studienreise der DIPLOMA Hochschule nach China fand Ende Mai 2018 statt – pünktlich zum 20-jährigen Gründungsjubiläum der DIPLOMA Hochschule. Die interdisziplinäre Reise wurde vom Deutschen Akademischen Austauschdienst (DAAD) und dem Bundesministerium für Bildung und Forschung (BMBF) gefördert.

Eine derartige Förderung bringt für die Studierenden nicht nur finanzielle Vorteile, sondern vor allem auch eine Auszeichnung in Form eines Stipendiums und „adelt“ zudem die Veranstalter, denn eine Unterstützung des DAAD ist stets an inhaltliche und organisatorische Qualitätskriterien gebunden.

### Großer Dank gilt unseren chinesischen Freunden und Unterstützern

Für die Planung und Realisierung der ersten Studienreise 2018 nach Beijing und in die Provinzen Shanxi und Shaanxi gebührt unserer chinesischen Partnerhochschule, dem Taiyuan Tourism College (TTC), dem chinesischen Reiseunternehmen Letoo sowie Lufthansa City Center ein großer Dank.

Die zweite Studienreise nach China folgte im Mai 2019. Diesmal ging die Reise in die aufstrebende Millionen-Metropole Chongqing und in die Provinzen Hubei, Sichuan und Guizhou. Ein buntes und spannendes Programm konnten wir dank unserer Partnerhochschule, der University of Posts and Telecommunications Chongqing, sowie dem chinesischen Reiseunternehmen CITS zusammenstellen.



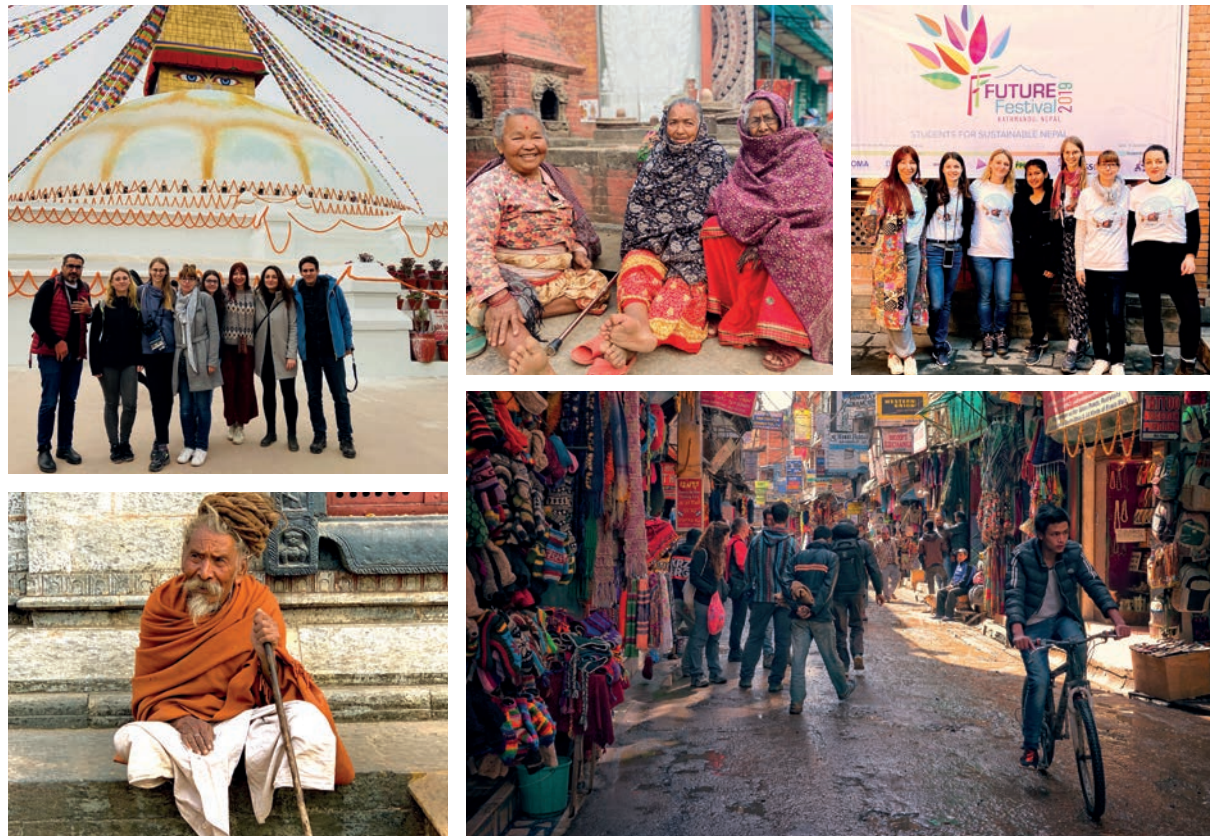
# ABENTEUER NEPAL

## Namaste NEPAL! Studienreisen zum Future Festival

Unsere Erde ist wertvoller als ein Königreich im Himmel – dieses nepalesische Sprichwort bildet in Kathmandu, der Hauptstadt Nepals, die Basis für das jährliche „Future Festival“, welches die 17 Nachhaltigkeitsziele der Vereinten Nationen thematisiert.



Studierende unterschiedlicher Studiengänge und Dozierende der DIPLOMA Hochschule haben im Dezember 2018 und 2019 am Future Festival teilgenommen und darüber hinaus bunte Programme erleben können. Touristische Aktivitäten, interdisziplinäre Diskussionen und interkulturelle Begegnungen in einem überaus gastfreundlichen und unfassbar vielfältigen Land im Himalaya. Weit über 100 verschiedene Völker und Sprachen vereint Nepal in seinem einstigen Königreich und beheimatet bemerkenswerte neun der insgesamt 13 Achttausender Berge unserer Erde. Bei einem derartigen Reichtum an Kultur- und Naturschätzen sind natürlich auch Trekkingtouren in den Himalaya Teil der Reise. Von Pokhara aus zunächst mit Jeeps und dann zu Fuß in die faszinierende Bergwelt Nepals.



GEFÖRDERT VOM



## Kooperation mit einer der größten Universitäten weltweit

Möglichkeiten des grenzüberschreitenden Austauschs für Studierende und Dozierende ist ein wichtiges Thema zwischen Deutschland und Nepal. Deshalb kooperiert die DIPLOMA Hochschule seit 2018 mit dem K & K International College der Tribhuvan University. Die Universität mit Hauptsitz in Kathmandu zählt zu den zehn größten Universitäten weltweit. Insbesondere in den Bereichen Soziale Arbeit und Psychologie, Tourismus und General Management besteht ein beidseitiges Interesse der Zusammenarbeit bei den beiden Hochschulen.



GEFÖRDERT VOM





# ALUMNI-NETZWERK

Das Alumni-Netzwerk der DIPLOMA Hochschule ist eine umfassende Gemeinschaft aller Ehemaligen und Aktiven. Unsere zentrale Idee: Wir wollen Dich in Deinem beruflichen und persönlichen Fortkommen unterstützen. Deshalb bieten wir Dir interessante Fort- und Weiterbildungen an, veranstalten Treffen und bauen somit auch nach Deinem Studium noch „Brücken zum Erfolg“. Teilnehmen lohnt sich!

Wenn Du an der DIPLOMA Hochschule studiert, geforscht, gelehrt oder gearbeitet hast – oder dies noch aktiv tust –, bist Du herzlich eingeladen, Dich im Alumni-Netzwerk zu registrieren. So profitieren Studierende schon heute von den Erfahrungen der Ehemaligen. Nutze die Möglichkeit, direkte

Kontakte zu Unternehmen aufzubauen – sei es für Abschlussarbeiten, Jobangebote oder Praxisfragen. Natürlich sind auch Unternehmen herzlich eingeladen, sich an unserem Netzwerk zu beteiligen, denn aus dem Engagement vieler kann ein Mehrwert für alle erwachsen.

## Eine Gemeinschaft, die mehr bietet

Durch eine Registrierung im Alumni-Netzwerk bleibst Du aktiver Teil unserer Hochschulgemeinschaft. Das ganze Jahr über finden spezielle Veranstaltungen und Vernetzungsangebote statt. Als Mitglied kannst Du so an interessanten Fort- und Weiterbildungen teilnehmen, Dich persönlich weiterentwickeln und selbst engagieren.

## Mitgliedschaft

Es gibt zwei Formen der Mitgliedschaft im DIPLOMA Alumni-Netzwerk: Die kostenfreie Basis-Mitgliedschaft und die Premium-Mitgliedschaft, bei der ein Jahresbeitrag zu entrichten ist. Bereits mit der Basis-Mitgliedschaft erhältst Du eine Reihe von Vorteilen.

### Basis-Mitgliedschaft

- Spezielle Fort- und Weiterbildungsangebote für Mitglieder
- Forum und direkter Austausch
- Eigenes Profil
- Mitglieder suchen und finden
- Job- und Praktikabörse

### Premium-Mitgliedschaft

Mit der Premium-Mitgliedschaft erweiterst Du Deine Möglichkeiten. Von großem Interesse sind die Rabatte auf Angebote der DIPLOMA Hochschule, denn hier zahlt sich eine Premium-Mitgliedschaft schnell aus. Die aktuellen Angebote findest Du auf der Webpräsenz des DIPLOMA Alumni-Netzwerks ([diploma-alumni.de](http://diploma-alumni.de)).

- Rabatte auf Vortragsreihen sowie auf weitere kostenpflichtige Fort- und Weiterbildungen der DIPLOMA Hochschule
- Vergünstigungen auf kostenpflichtige Zusatzangebote während des Studiums (Tutorien, Camps, Zertifikatskurse usw.) oder auch danach (z. B. Zertifikatskurse)
- Vergünstigungen auf ein Zweit- oder Master-Studium (Alumni-Bonus) an der DIPLOMA Hochschule sowie auf zusätzliche Wahlpflichtmodule oder Schwerpunkte



## Beitritt zum DIPLOMA Alumni-Netzwerk

Wir freuen uns, wenn Du unserem DIPLOMA Alumni-Netzwerk beitreten möchtest! Du kannst Dich ganz einfach jederzeit online unter [diploma-alumni.de](http://diploma-alumni.de) registrieren und Mitglied werden.

Bleibe der DIPLOMA Hochschule verbunden und pflege die gewonnenen Kontakte. Wenn Du weitere Fragen hast oder Dich engagieren möchtest, sprich uns gerne jederzeit an!

Mit einem herzlichen Willkommen im DIPLOMA Alumni-Netzwerk und den besten Grüßen aus Bad Sooden-Allendorf!

**Dein DIPLOMA Alumni-Team**

**Tel.: +49 (0)40 228 988 240**

**E-Mail: [alumni@diploma.de](mailto:alumni@diploma.de)**





## IMPRESSUM

### Herausgeber:

DIPLOMA  
Private Hochschulgesellschaft mbH  
Am Hegeberg 2  
37242 Bad Sooden-Allendorf

Telefon: +49 (0)40 228 988 240  
E-Mail: [meinstudium@diploma.de](mailto:meinstudium@diploma.de)

### Hochschulpräsidentin:

Prof. Dr. Michaela Zilling

### Kanzler:

Prof. Dr. Andreas Blindow

### Grafik & Design:

Mia Pfisterer | [funkygraphics.de](http://funkygraphics.de)

Auflage 7, Februar 2024

## BILDQUELLEN

S. 08 © Drobot Dean – stock.adobe.com  
S. 12 © StockPhotoPro – stock.adobe.com  
S. 13 © Rawpixel.com – stock.adobe.com  
S. 24 © Robert Kneschke – stock.adobe.com  
S. 25 © contrastwerkstatt – stock.adobe.com  
S. 39 © Mapics – stock.adobe.com  
S. 39 © pure-life-pictures – stock.adobe.com  
S. 39 © FleischiPixel – stock.adobe.com  
S. 40 © Tobias Arhelger – stock.adobe.com

S. 40 © RuZi – stock.adobe.com  
S. 40 © g215 – stock.adobe.com  
S. 40 © benbro – stock.adobe.com  
S. 40 © parallel\_dream – stock.adobe.com  
S. 41 © tichr – stock.adobe.com  
S. 41 © Manuel Schönfeld – stock.adobe.com  
S. 41 © peno-penofoto.de – stock.adobe.com  
S. 41 © Sinuswelle – stock.adobe.com  
S. 42 © Jacob Lund – stock.adobe.com



# DIPLOMA

Private staatlich anerkannte Hochschule  
University of Applied Sciences

## DIPLOMA Hochschule

### Studienservice

Herminenstraße 17f  
31675 Bückeburg

Tel.: +49 (0)40 228 988 240  
meinstudium@diploma.de  
**diploma.de**



## Du möchtest mehr erfahren?

Unser aktuelles Studienangebot und weitere Informationen sowie unsere Angebote zur Studienberatung findest Du auf **diploma.de**.